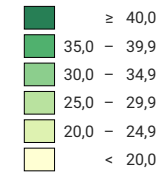


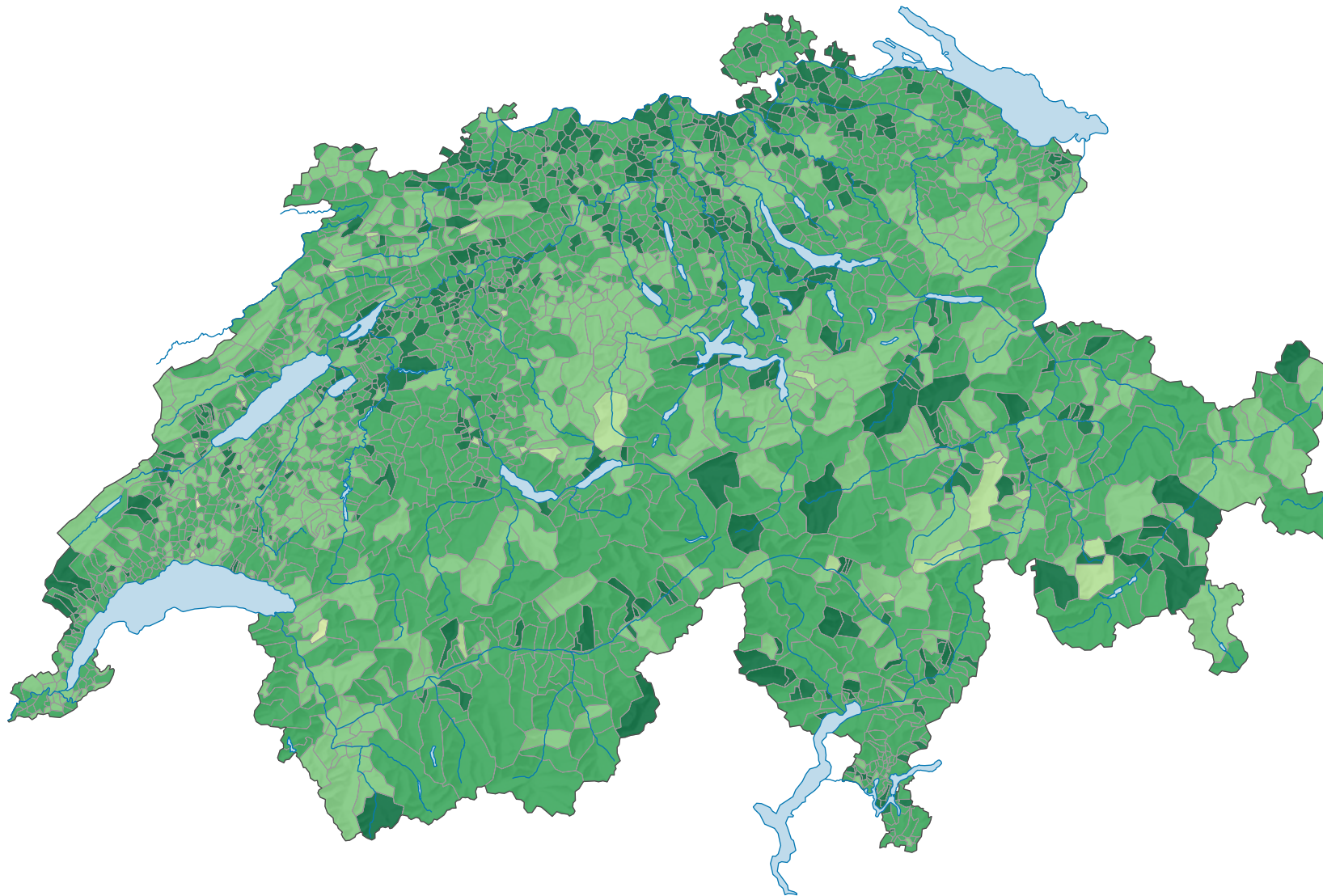
Bevölkerung im Alter von 40 bis 64 Jahren, 2010

Anteil dieser Bevölkerungsgruppe an der Gesamtbevölkerung*, in %



Schweiz: 35,6

* die Bezeichnung Bevölkerung bezieht sich auf die ständige Wohnbevölkerung



0 30 60 km

Raumgliederung:
Politische Gemeinden

