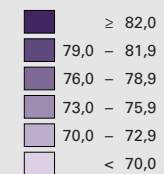
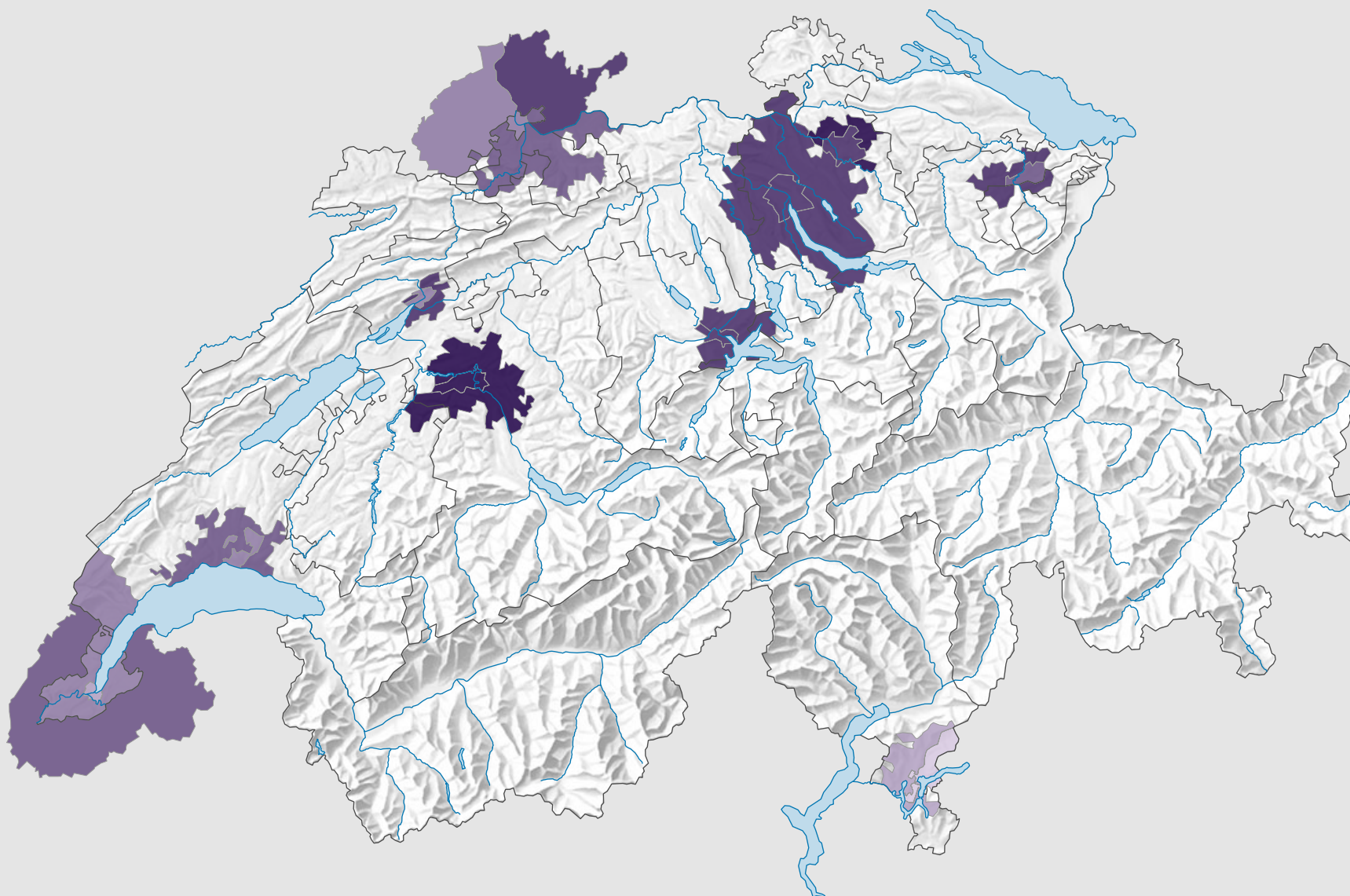


Taux d'actifs occupés des 20 à 64 ans, en 2013

Part des personnes actives occupées de 20-64 ans* dans la population résidente permanente du même groupe d'âge.



* Données françaises au 01.01.2012; données allemandes au 01.01.2011; données suisses au 31.12.2012



0 25 50 km

Niveau géographique:
Audit urbain transfrontalier: ville-centre et ceinture