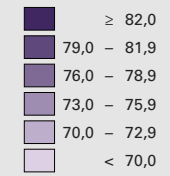
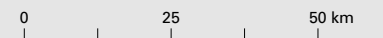
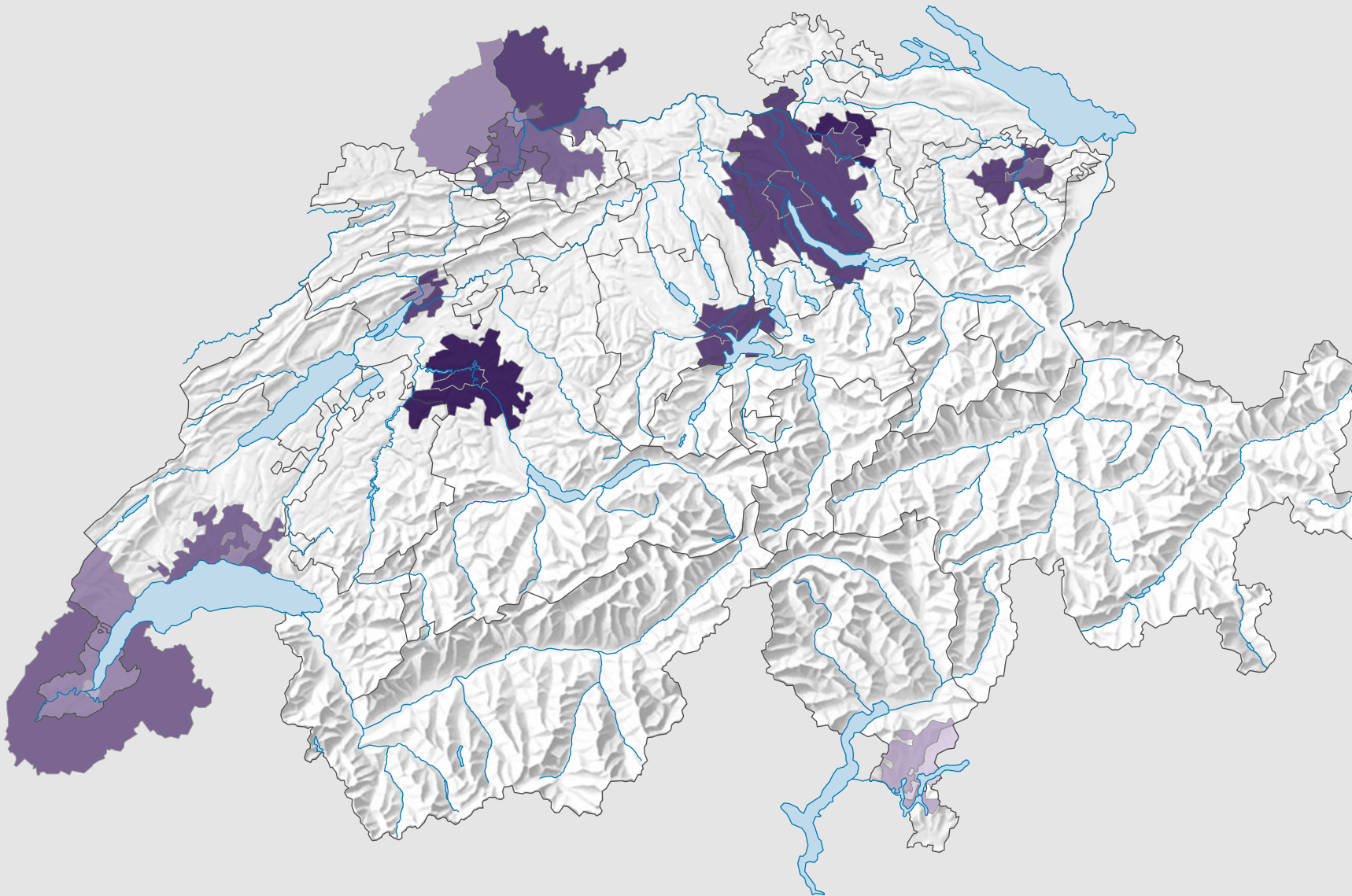


Anteil der 20-64-jährigen Erwerbstätigen an der ständigen Wohnbevölkerung der gleichen Altersgruppe*



* FR-Daten: am 01.01.2012; DE-Daten am 01.01.2011; CH-Daten: am 31.12.2012



Raumgliederung:
Grenzüberschreitender Urban Audit: Kernstadt und Gürtel