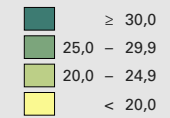
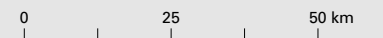
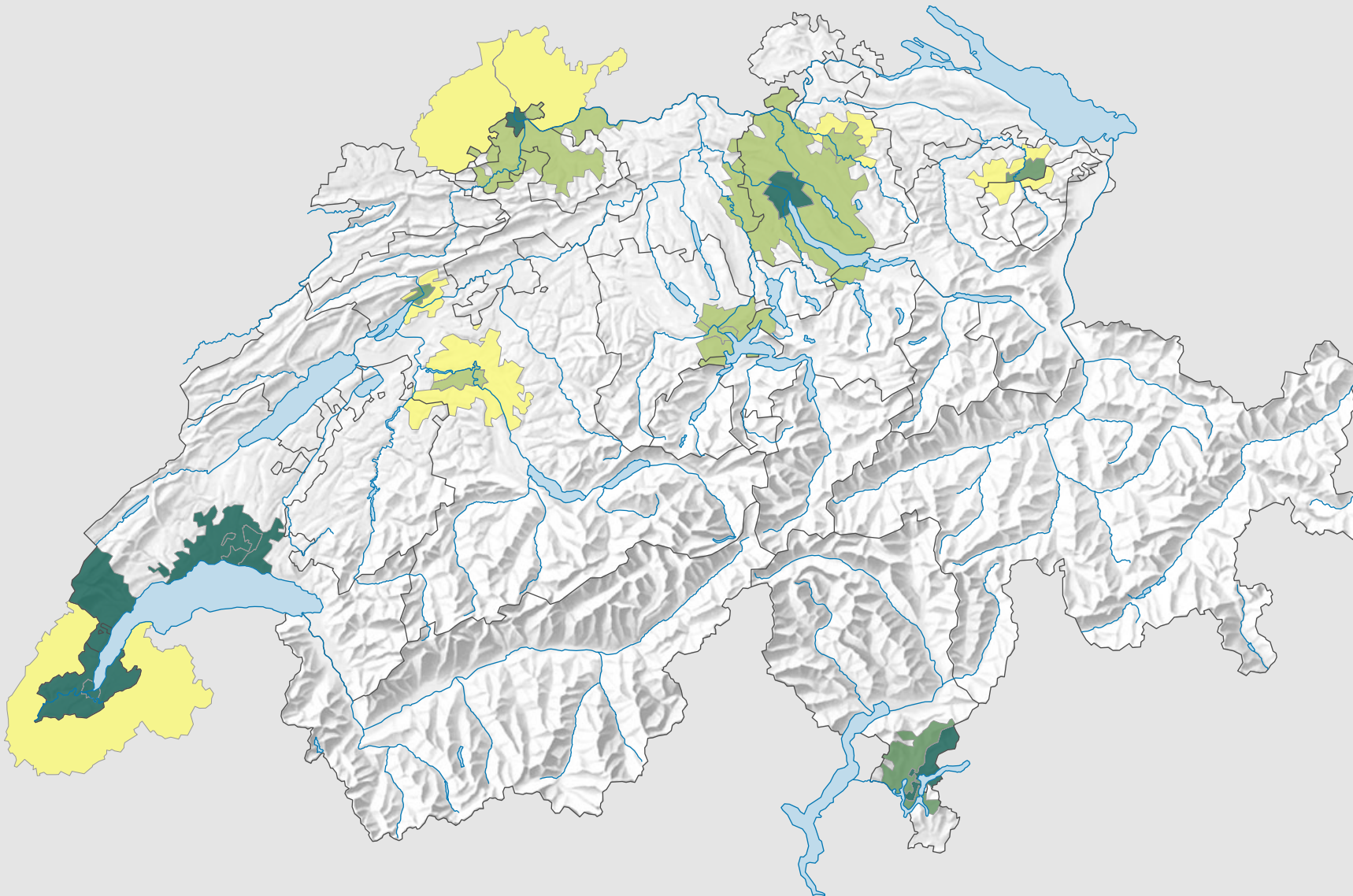


Ständige ausländische Wohnbevölkerung, 2013

Anteil der ständigen ausländischen Wohnbevölkerung an der gesamten ständigen Wohnbevölkerung*, in %



* CH- und DE-Daten: am 01.01.2013 (oder 31.12.2012); FR-Daten: am 01.01.2012



Raumgliederung:
Grenzüberschreitender Urban Audit: Kernstadt
und Gürtel