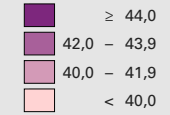
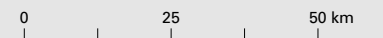
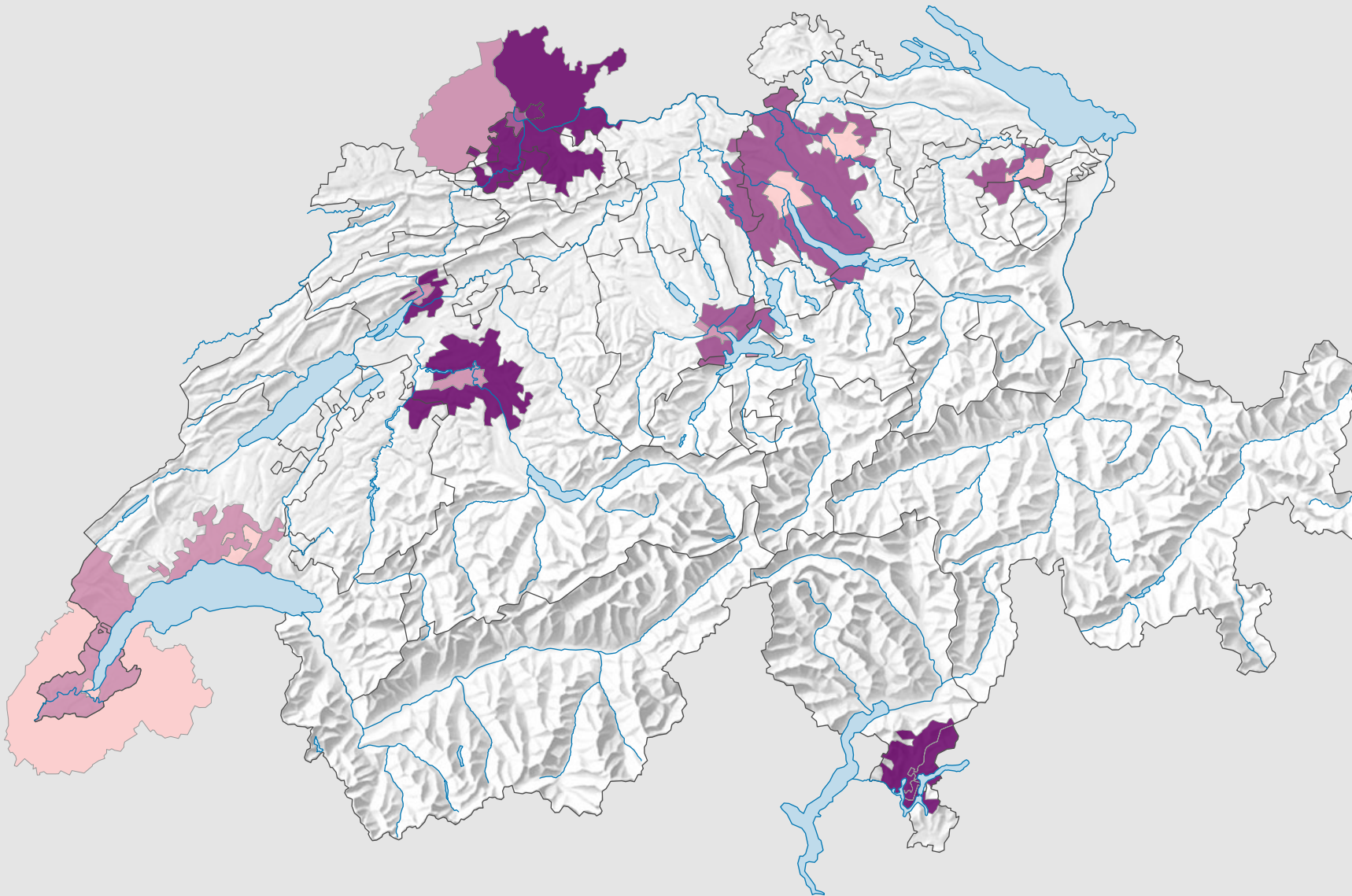


## Âge médian\* de la population résidente permanente\*\* en années



\* Âge médian: 50% de la population est plus jeune et 50% de la population est plus âgée que cette valeur /  
\*\* Données CH et DE: au 01.01.2013 (ou 31.12.2012); Données FR: au 01.01.2012



**Niveau géographique:**  
Audit urbain transfrontalier: ville-centre et ceinture