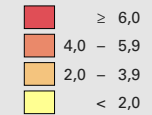


Vols par effraction dans les logements, en 2014

Nombre total de vols par effraction* dans les logements pour 1000 habitants**

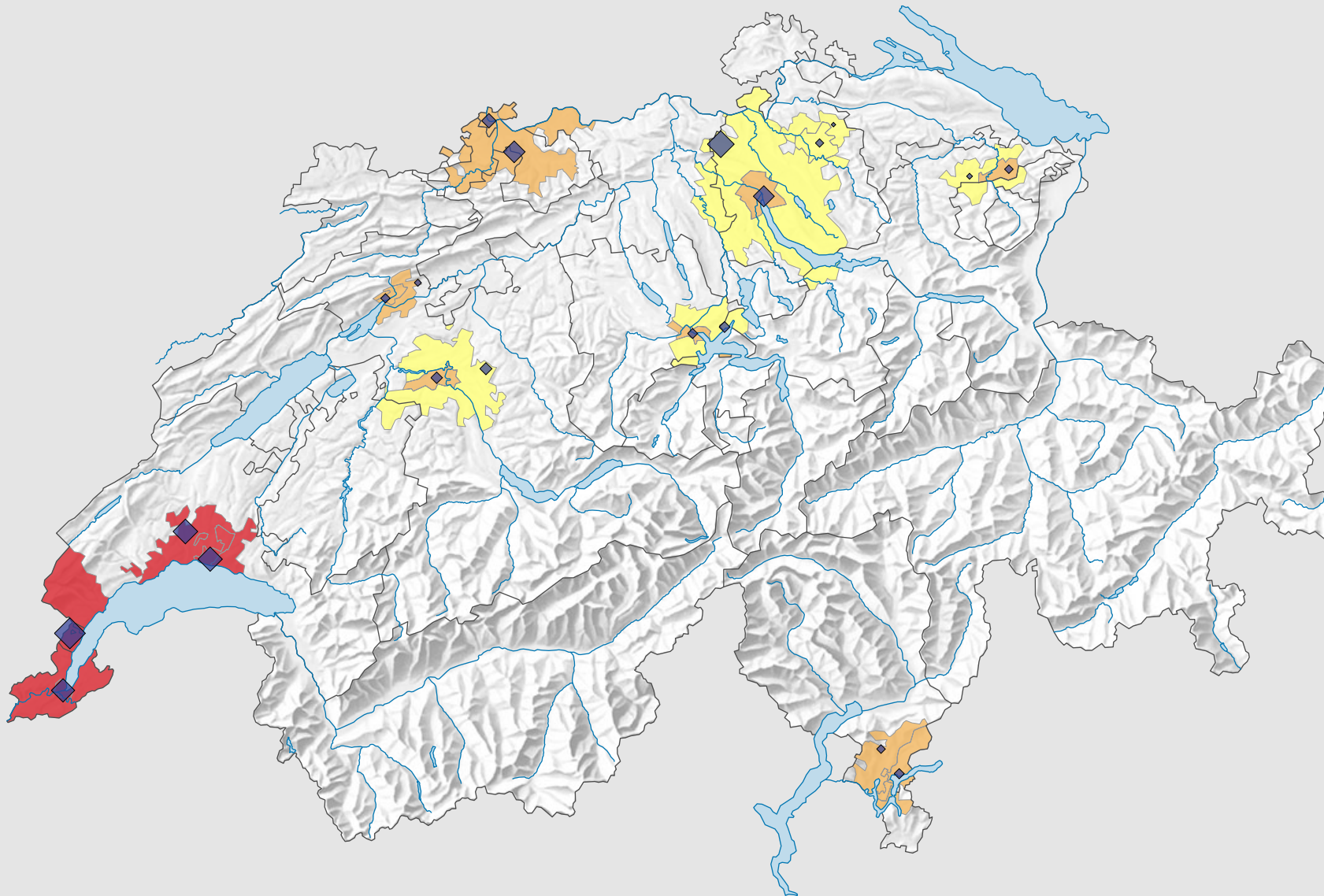


* sont inclus les vols dans les caves, galetas et autres locaux annexes; tentatives non incluses
** Population résidente permanente au 01.01.2014 (=31.12.2013)

Nombre de vols par effraction* dans les logements



* sont inclus les vols dans les caves, galetas et autres locaux annexes; tentatives non incluses



Niveau géographique:
Audit urbain: ville-centre et ceinture (périmètre suisse)