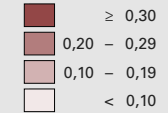


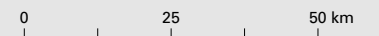
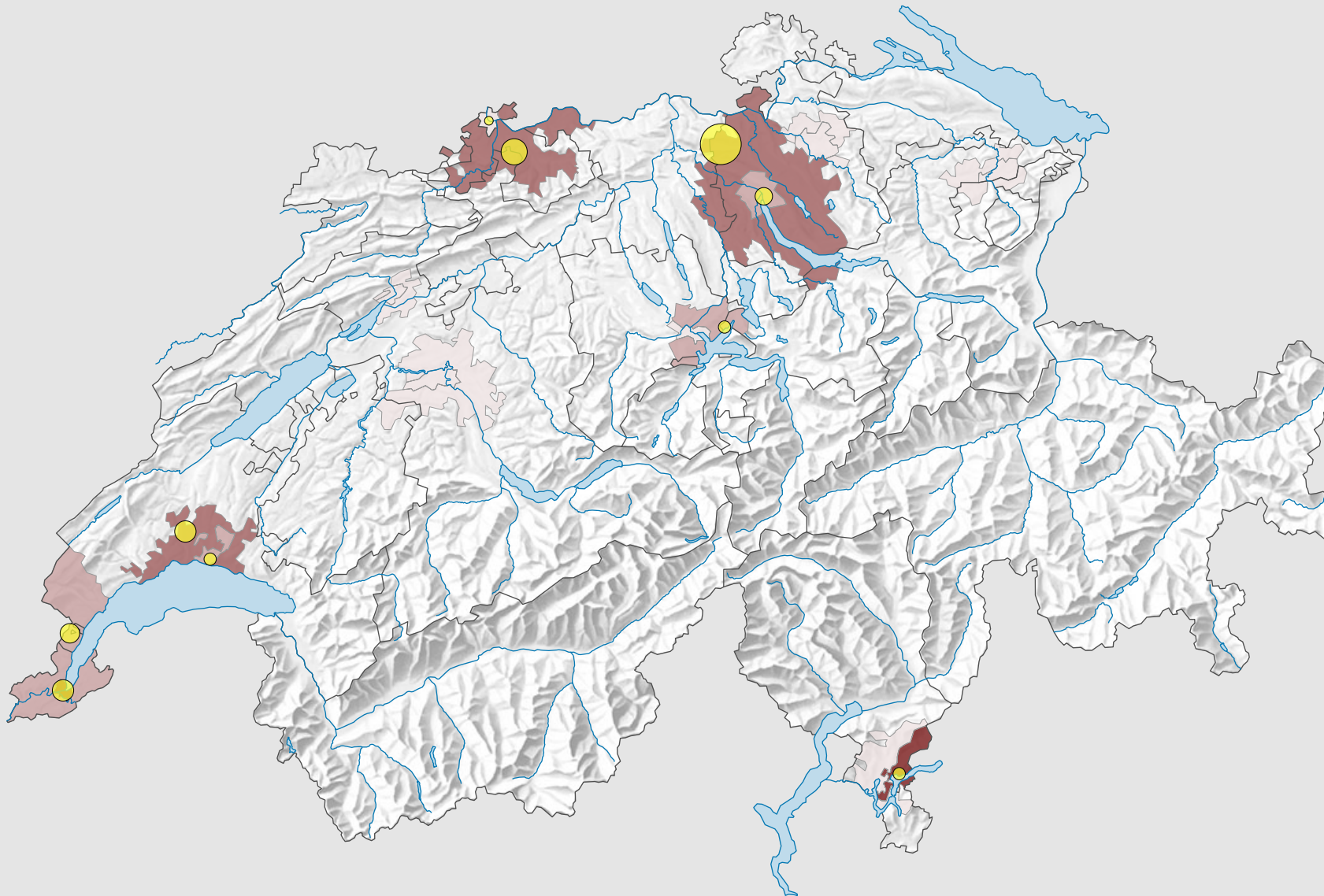
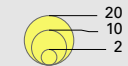
# Personnes tuées dans la circulation routière, en 2014

## Personnes tuées dans la circulation routière pour 10 000 habitants\*



\* Population résidente permanente au 01.01.2014 (=31.12.2013)

## Nombre de personnes tuées dans les accidents de la circulation



**Niveau géographique:**  
Audit urbain: ville-centre et ceinture (périmètre suisse)