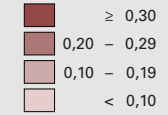


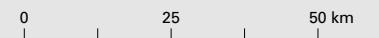
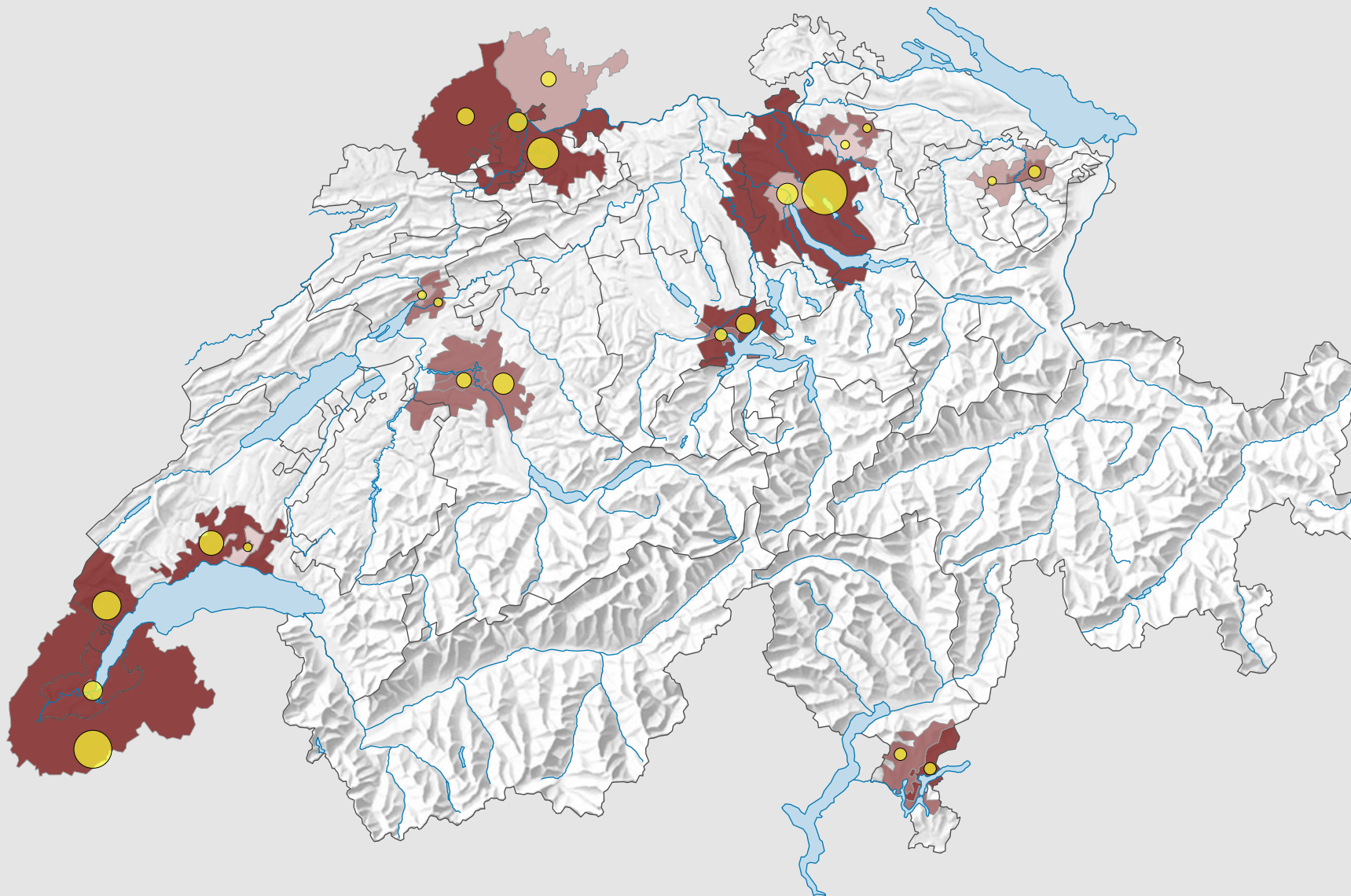
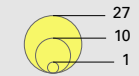
Personnes tuées dans la circulation routière, en 2012

Personnes tuées dans la circulation routière pour 10 000 habitants*



* Données CH et DE: au 01.01.2012 (ou 31.12.2011); Données FR: au 01.01.2011

Nombre de personnes tuées dans les accidents de la circulation



Niveau géographique:
Audit urbain transfrontalier: ville-centre et ceinture