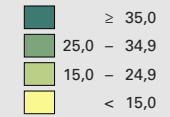
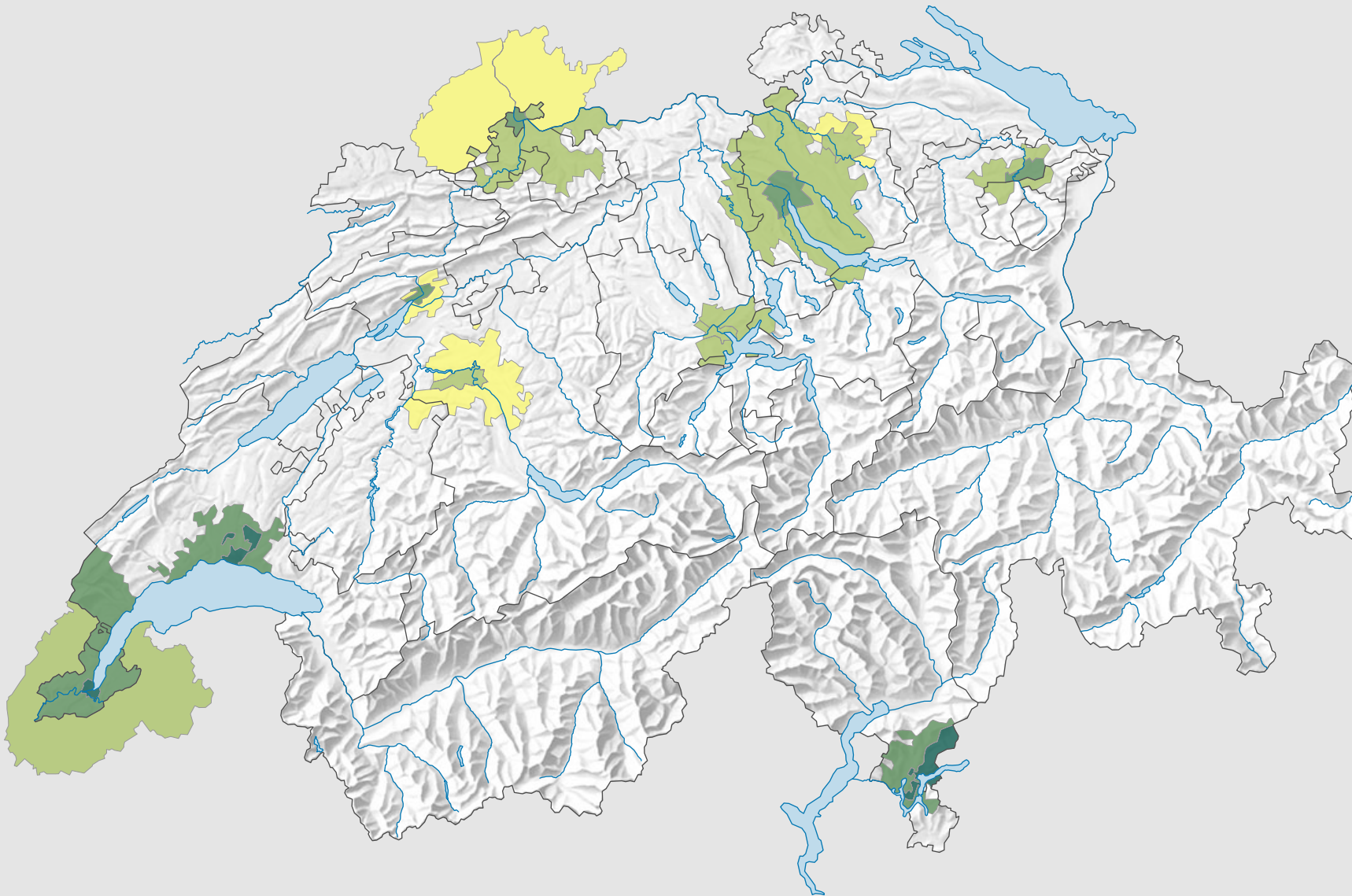


# Population résidente permanente étrangère, en 2012

**Part de la population résidente permanente étrangère\* dans la population résidente permanente totale\*, en %**



\* Données CH et DE: au 01.01.2012 (ou 31.12.2011); Données FR: au 01.01.2011



0 25 50 km

**Niveau géographique:**  
Audit urbain transfrontalier: ville-centre et ceinture