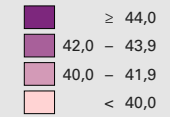
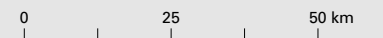
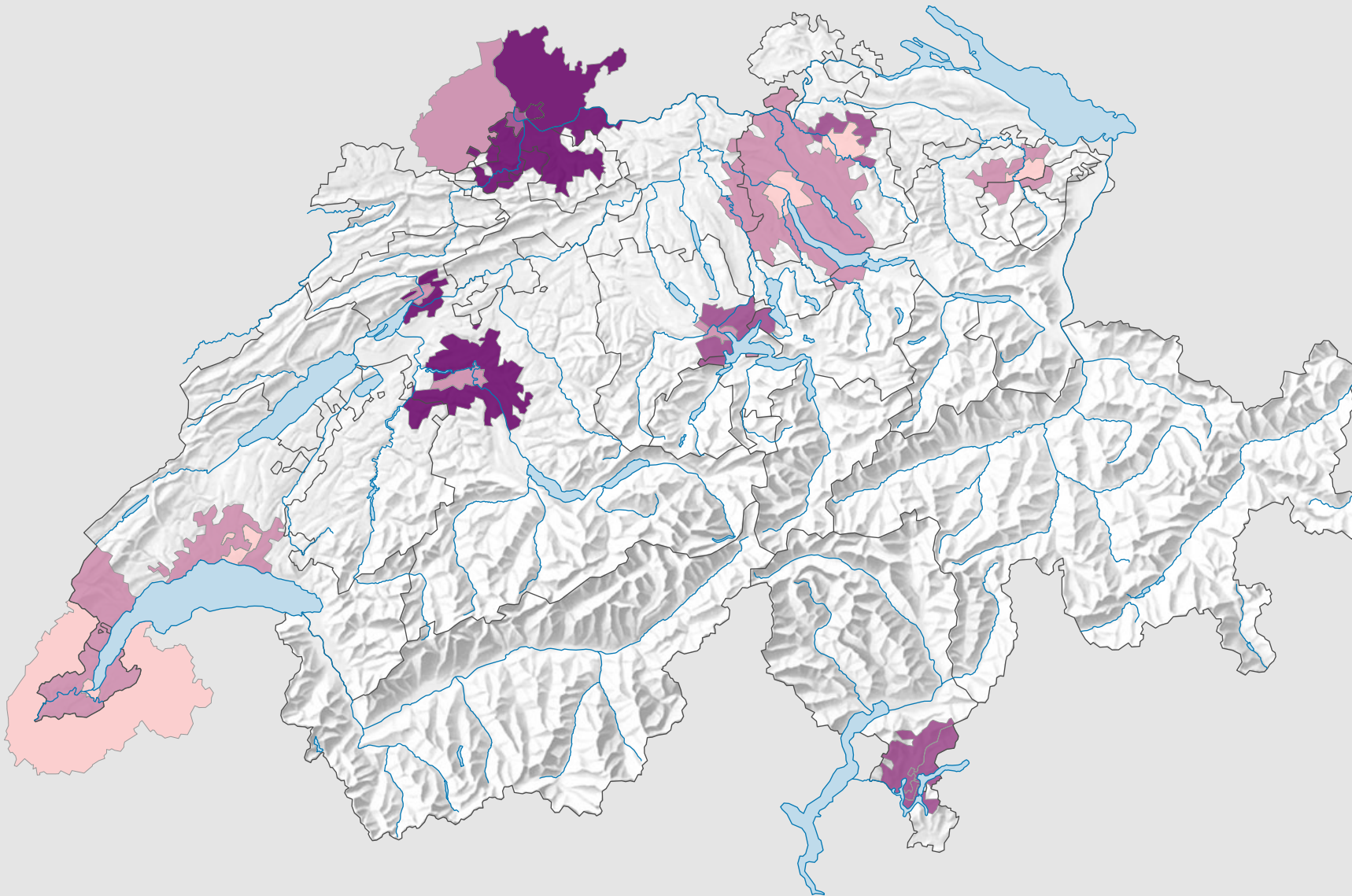


Âge médian* de la population résidente permanente**, en années



* Âge médian: 50% de la population est plus jeune et 50% de la population est plus âgée que cette valeur /
** Données CH et DE: au 01.01.2012 (ou 31.12.2011); Données FR: au 01.01.2011



Niveau géographique:
Audit urbain transfrontalier: ville-centre et ceinture