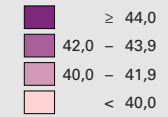
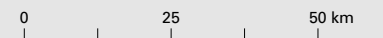
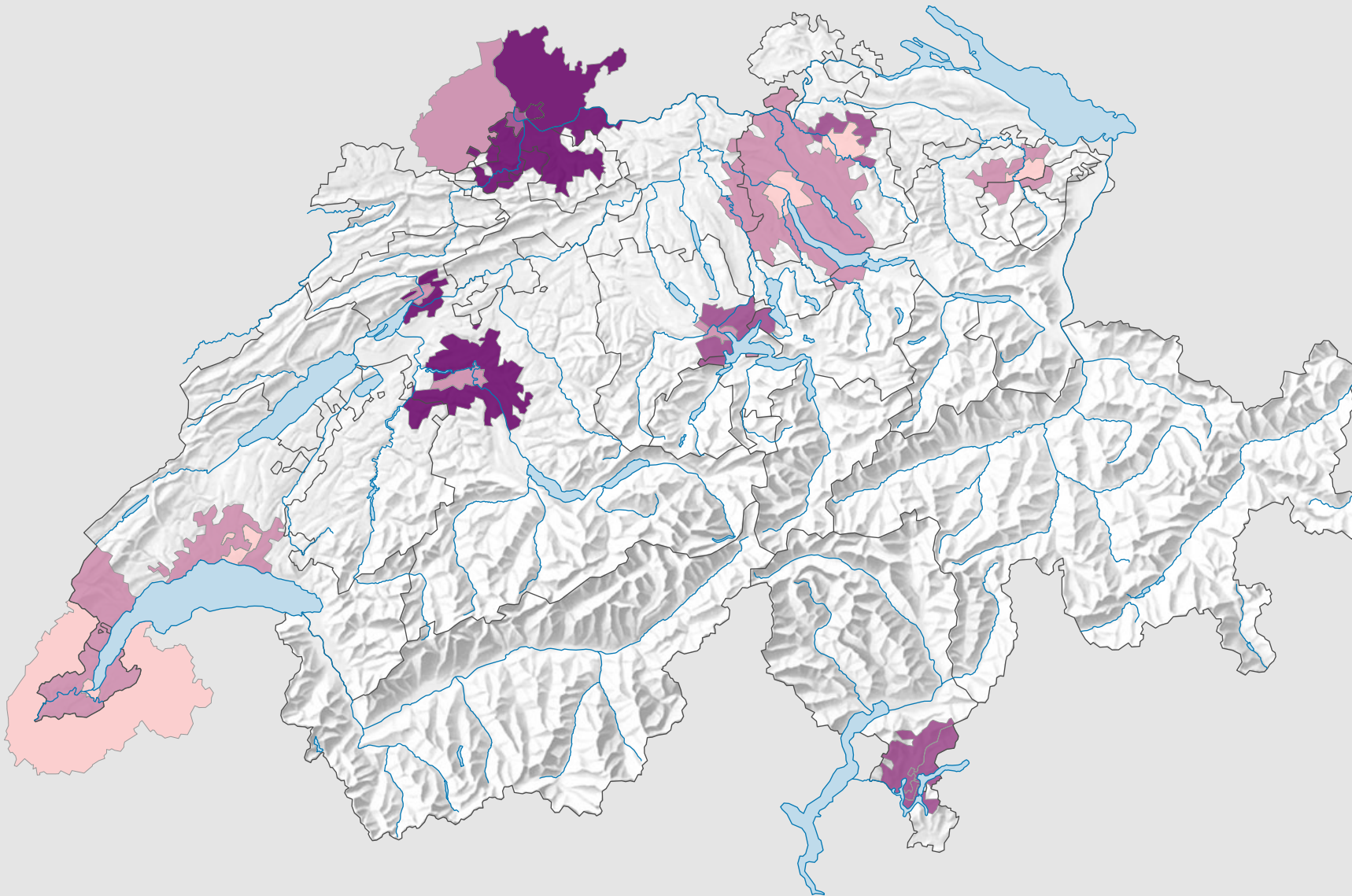


Medianalter* der ständigen Wohnbevölkerung**, in Jahren



* Medianalter: 50 % der Einwohner sind jünger, 50 % der Einwohner älter als das Medianalter /
** CH- und DE-Daten: am 01.01.2012 (oder 31.12.2011); FR-Daten: am 01.01.2011



Raumgliederung:
Grenzüberschreitender Urban Audit: Kernstadt und Gürtel