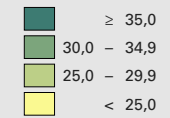
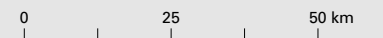
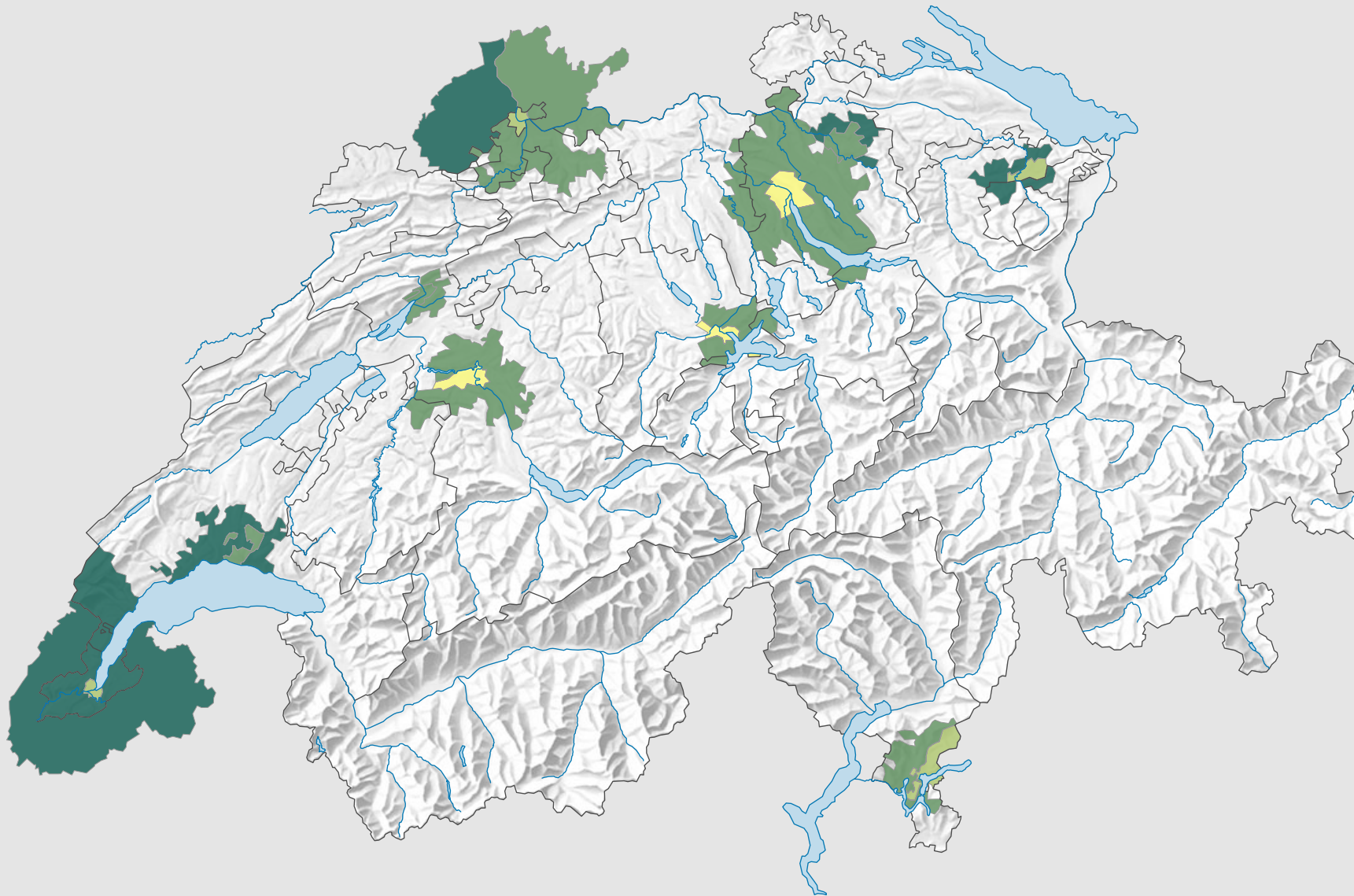


Personen im Alter von 19 oder weniger Jahren pro 100 Personen im Alter von 20 bis 64 Jahren*



* CH- und DE-Daten: am 01.01.2012 (oder 31.12.2011); FR-Daten: am 01.01.2011



Raumgliederung:
Grenzüberschreitender Urban Audit: Kernstadt
und Gürtel