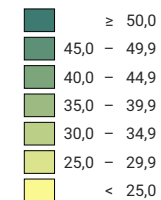
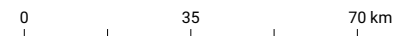
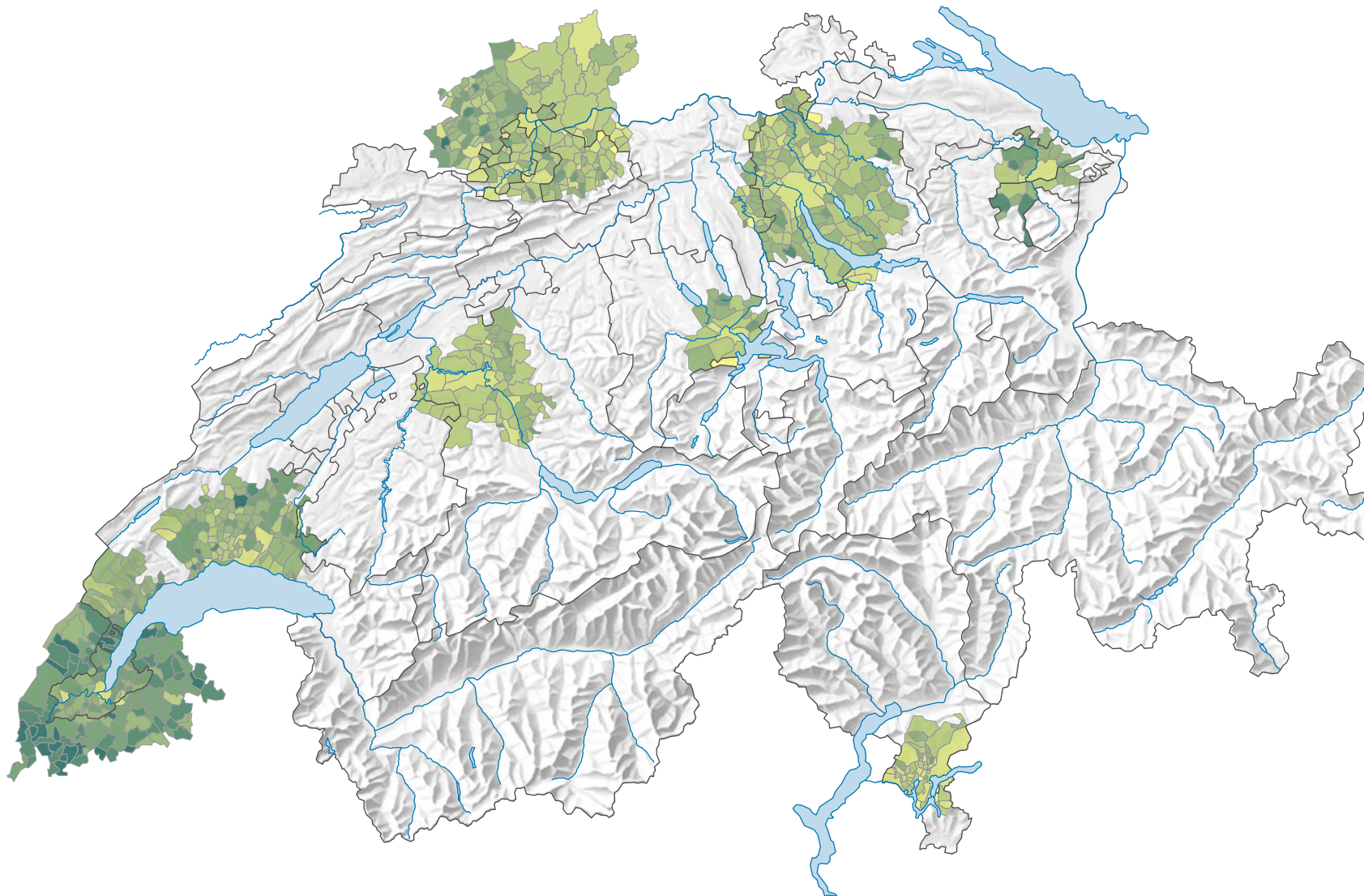


**Nombre de personnes âgées de 19 ans ou moins pour 100 personnes âgées de 20 à 64 ans\***



\* Données CH et DE: au 01.01.2021 (ou 31.12.2020);  
Données FR: au 01.01.2020



**Niveau géographique:**  
Audit urbain transfrontalier: communes suisses et communes à l'étranger (seulement les communes de l'Audit urbain)