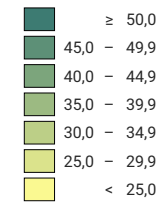
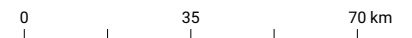
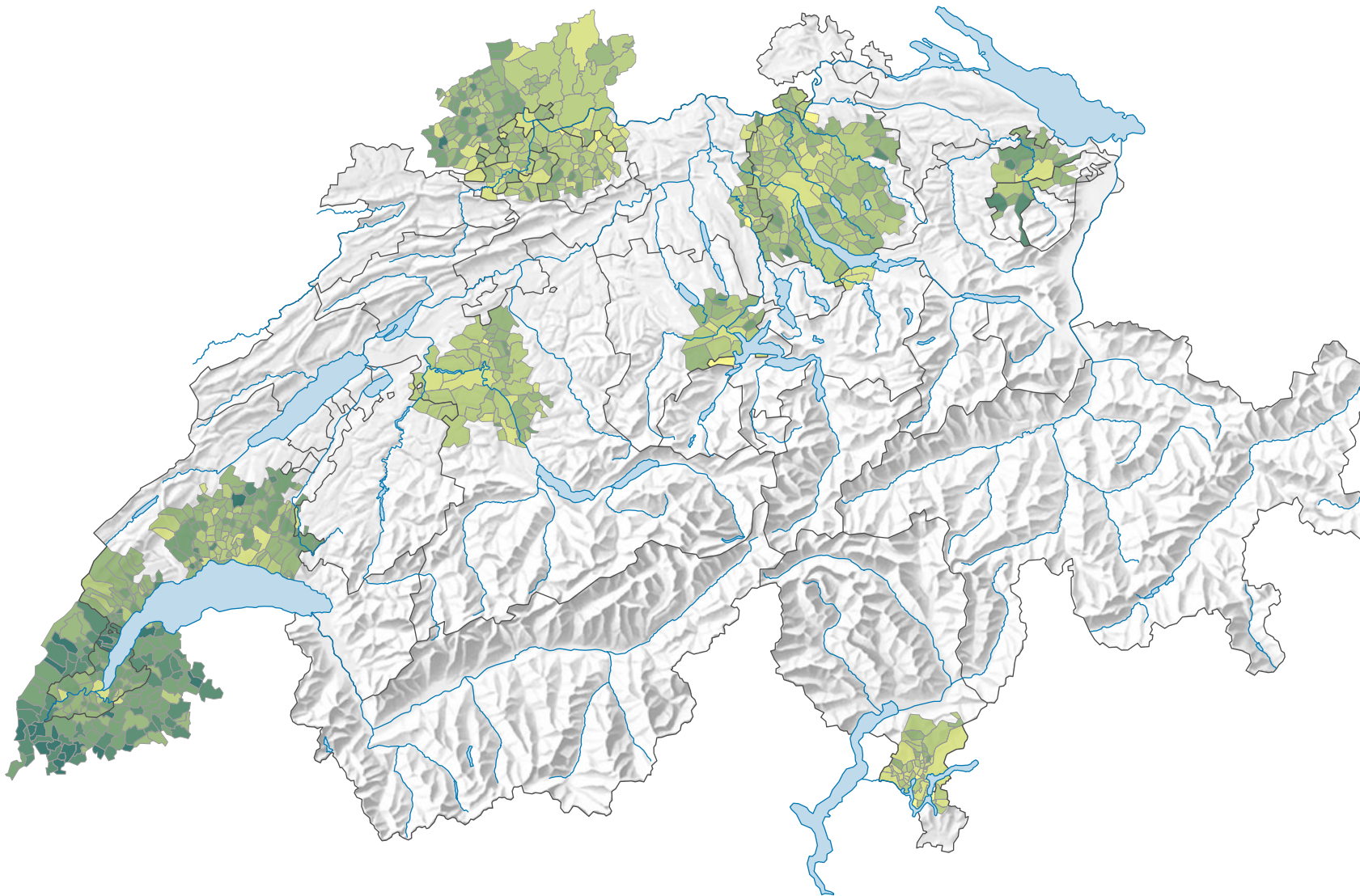


Personen im Alter von 19 oder weniger Jahren pro 100 Personen im Alter von 20 bis 64 Jahren*



* CH- und DE-Daten: am 01.01.2021 (oder 31.12.2020); FR-Daten: am 01.01.2020



Raumgliederung:
Grenzüberschreitender Urban Audit: Politische Gemeinden und Gemeinden im Ausland (nur Urban Audit)