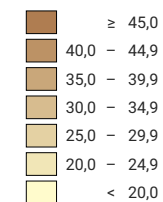
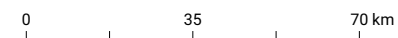
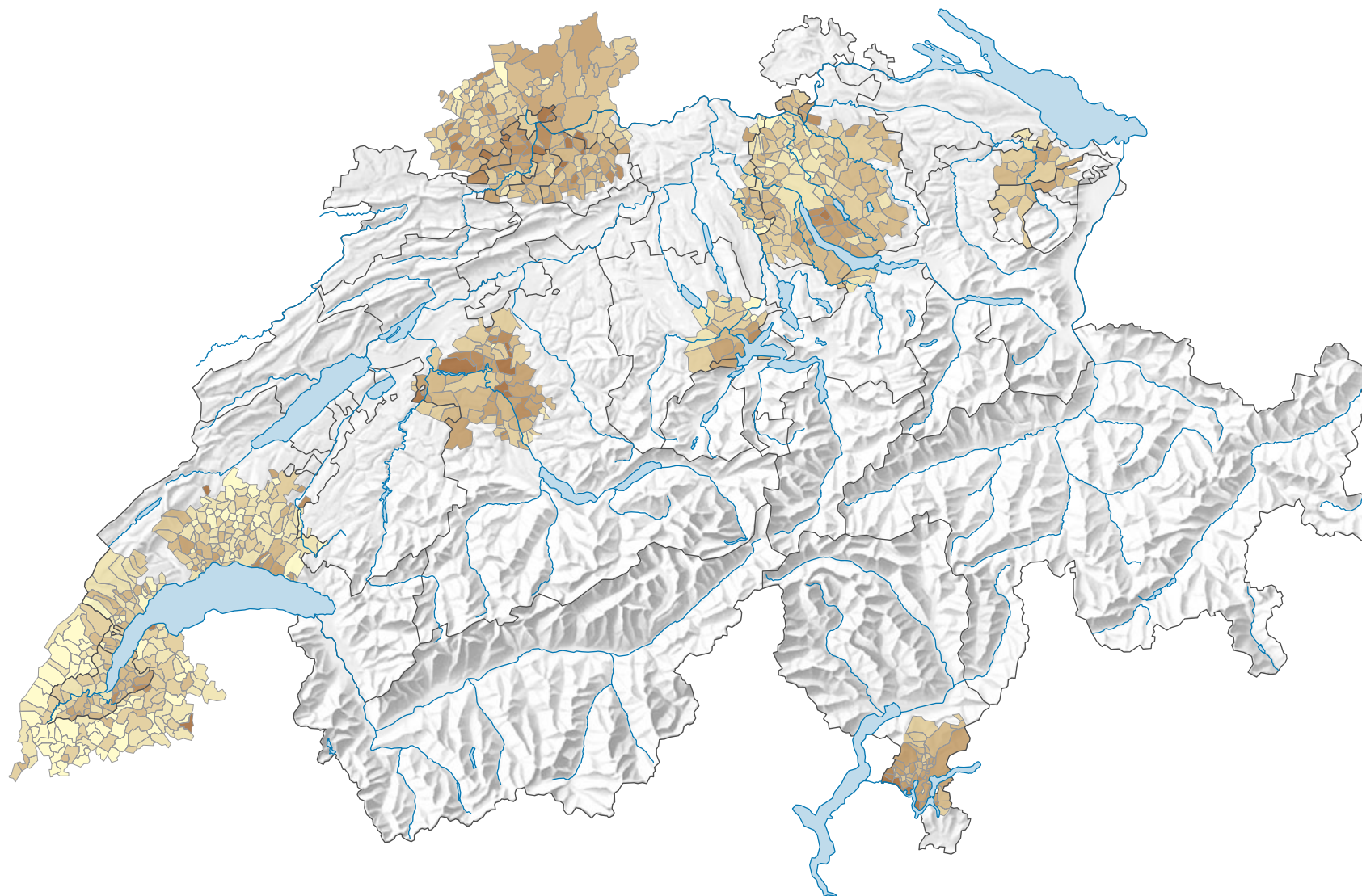


Nombre de personnes âgées de 65 ans ou plus pour 100 personnes âgées de 20 à 64 ans*



* Données CH et DE: au 01.01.2018 (ou 31.12.2017);
Données FR: au 01.01.2017



Niveau géographique:
Audit urbain transfrontalier: communes suisses et communes à l'étranger (seulement les communes de l'Audit urbain)