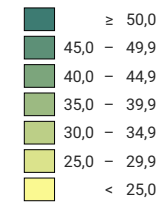
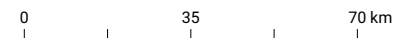
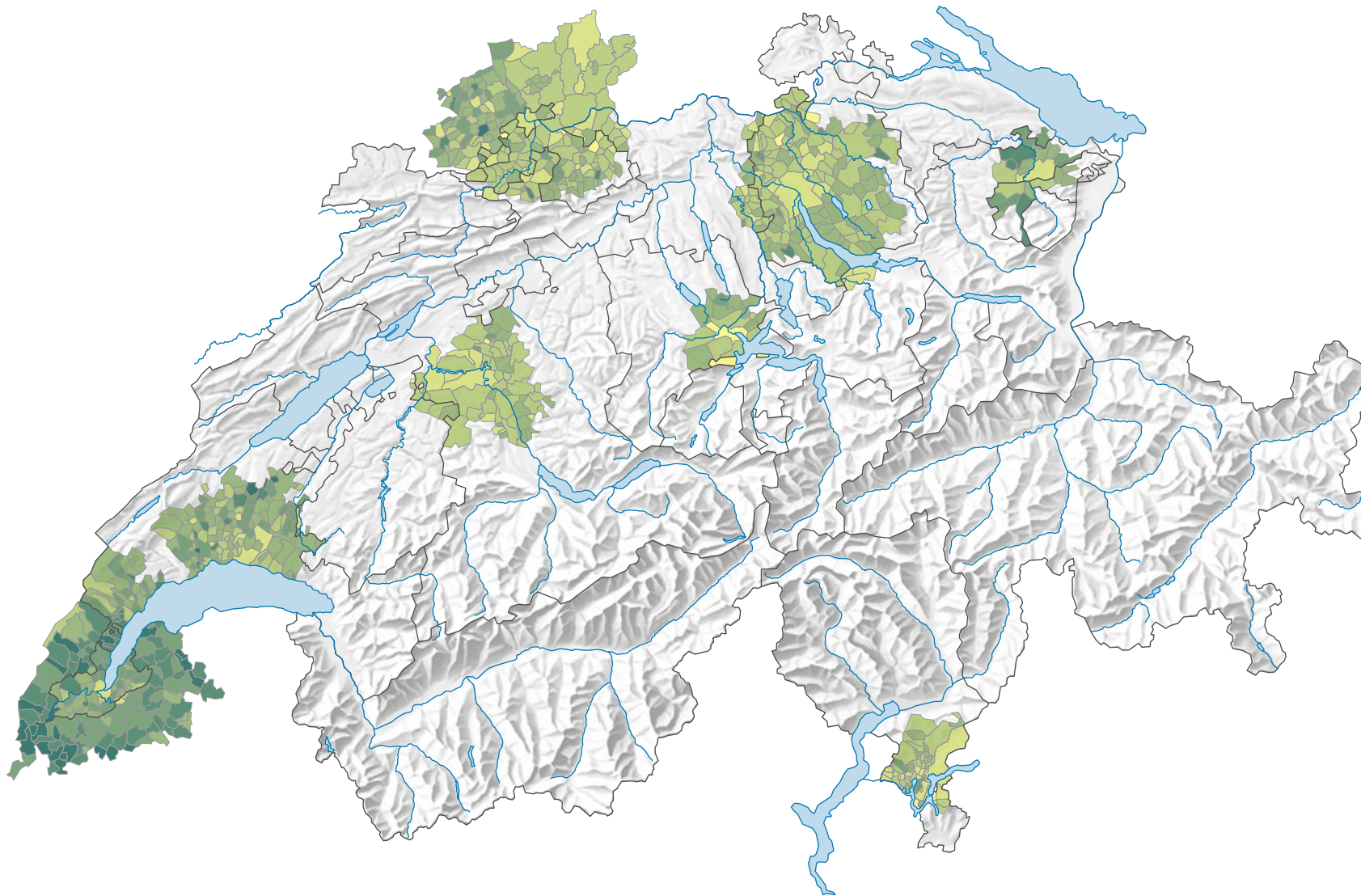


## Personen im Alter von 19 oder weniger Jahren pro 100 Personen im Alter von 20 bis 64 Jahren\*



\* CH- und DE-Daten: am 01.01.2018 (oder 31.12.2017); FR-Daten: am 01.01.2017



**Raumgliederung:**  
Grenzüberschreitender Urban Audit: Politische Gemeinden und Gemeinden im Ausland (nur Urban Audit)