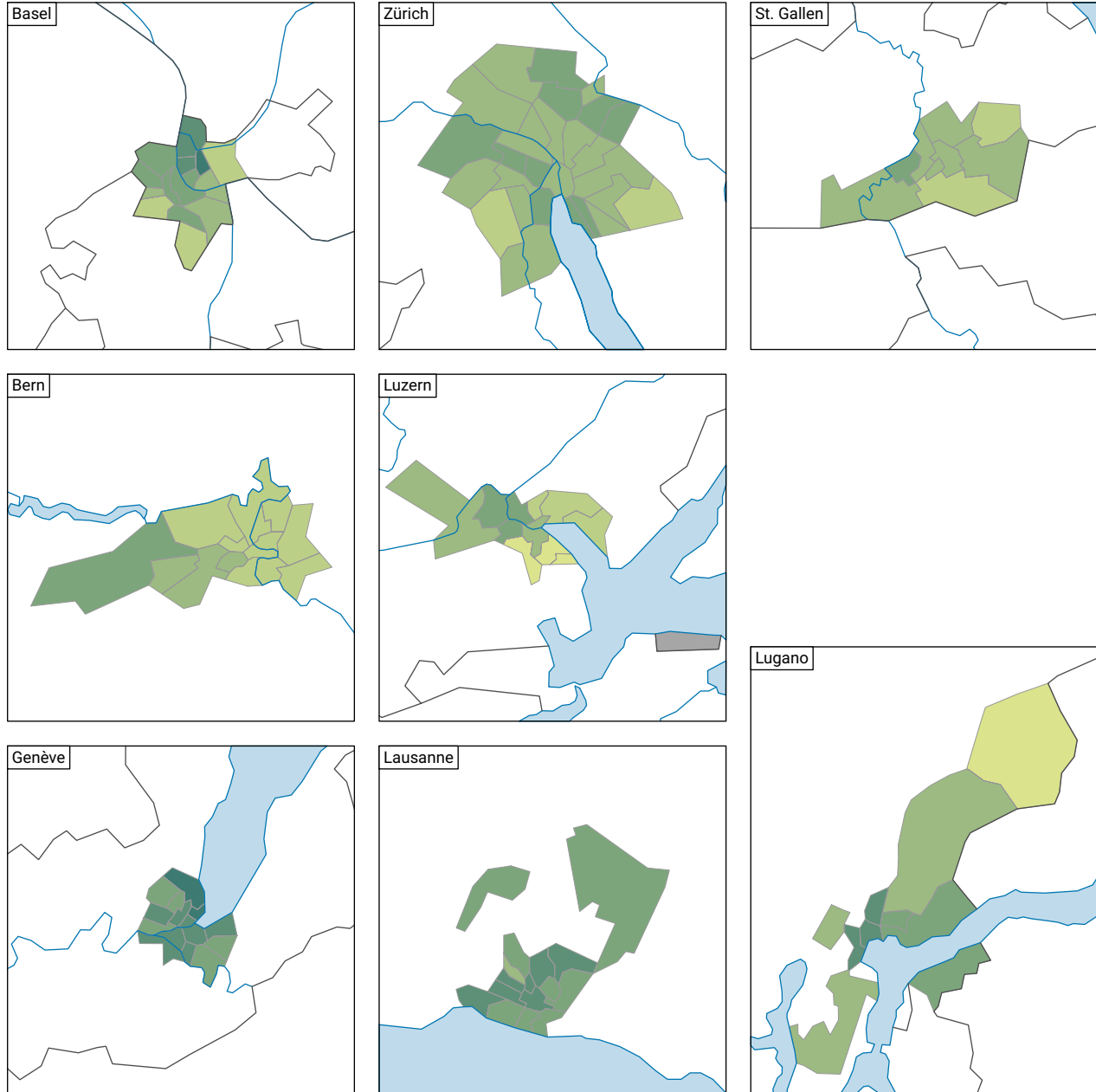
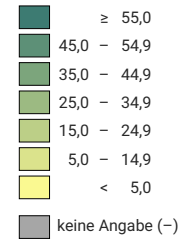


# Ständige ausländische Wohnbevölkerung, 2018



Anteil der ständigen ausländischen Wohnbevölkerung an der gesamten ständigen Wohnbevölkerung\*, in %



\* Ständige Wohnbevölkerung am 01.01.2018 (= 31.12.2017)



Raumgliederung:  
Urban Audit: Urbane Sektoren (Städte-Perimeter)

