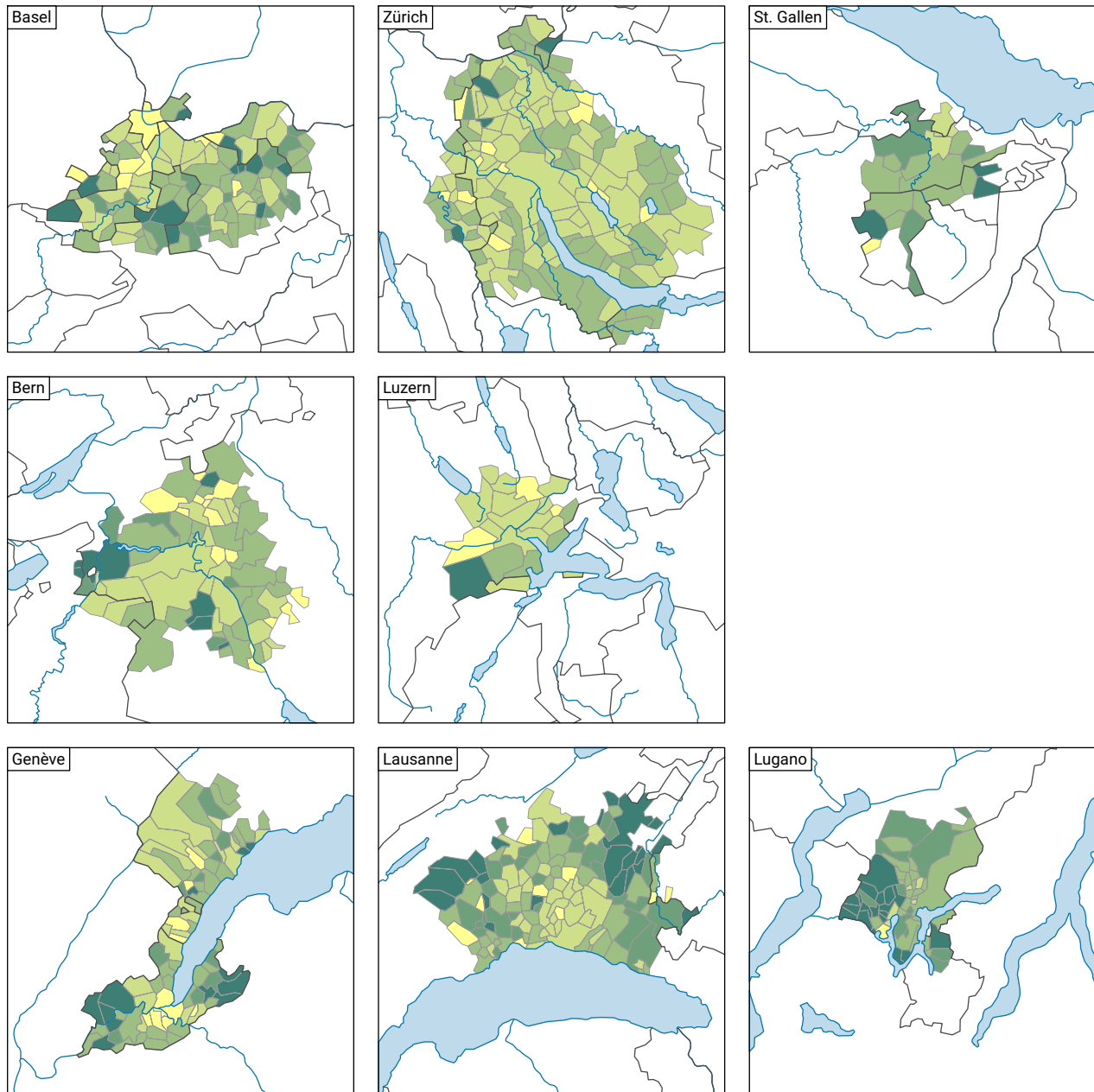
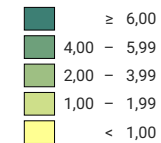


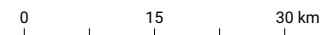
# Arrêts de transports en commun, en 2018



## Nombre d'arrêts du réseau de transports en commun\* pour 1000 habitants\*\*



\* Horaire électronique 2017/2018  
 \*\* Population résidante permanente au 01.01.2018  
 (=31.12.2017)



**Niveau géographique:**  
 Audit urbain: communes d'agglomération (périmètre villes)

