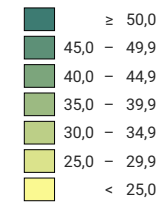
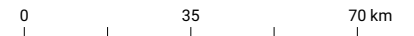
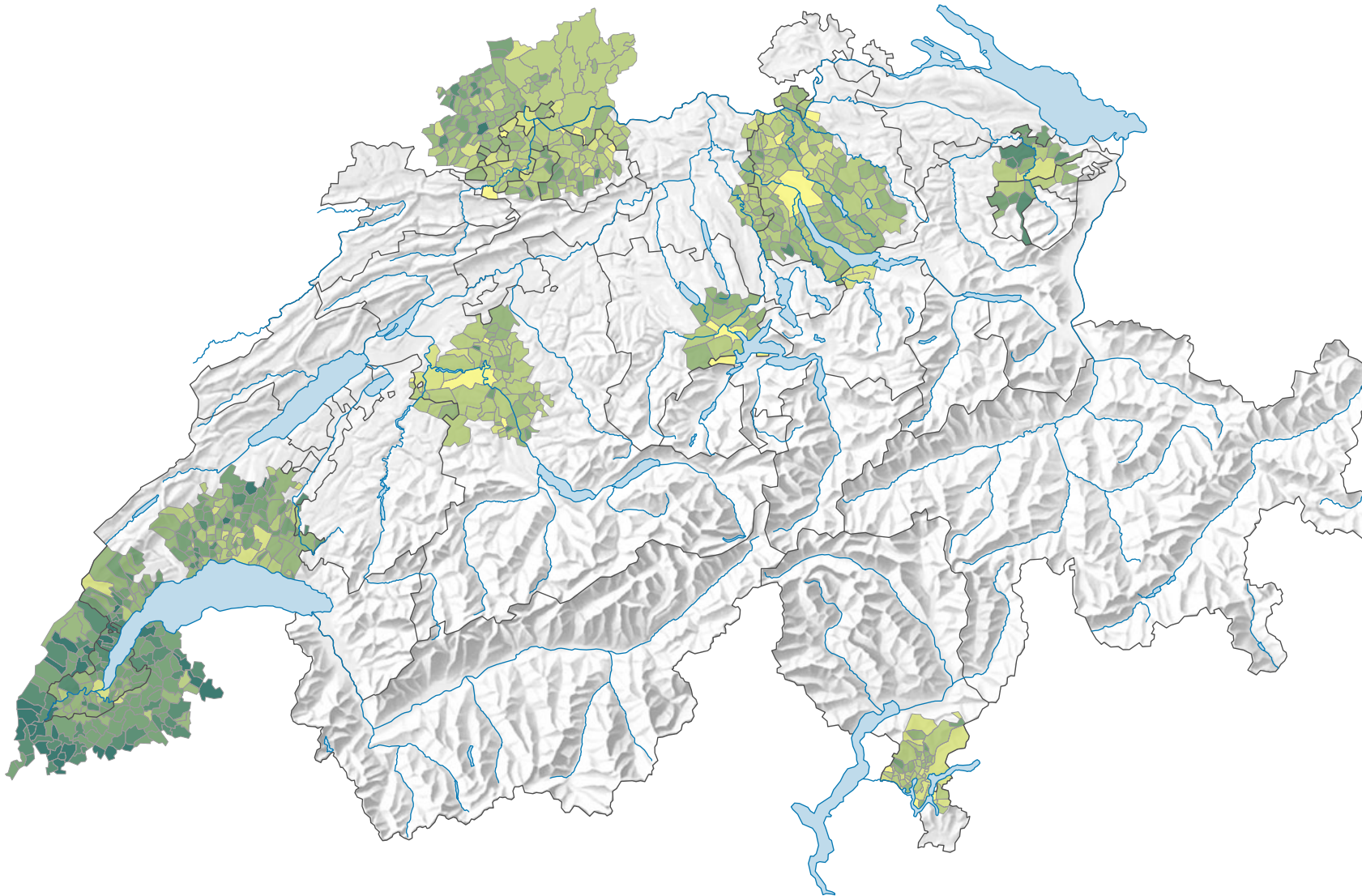


Personen im Alter von 19 oder weniger Jahren pro 100 Personen im Alter von 20 bis 64 Jahren*



* CH- und DE-Daten: am 01.01.2016 (oder 31.12.2015); FR-Daten: am 01.01.2015



Raumgliederung:
Grenzüberschreitender Urban Audit: Politische Gemeinden und Gemeinden im Ausland (nur Urban Audit)

