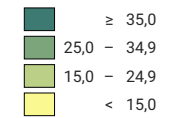
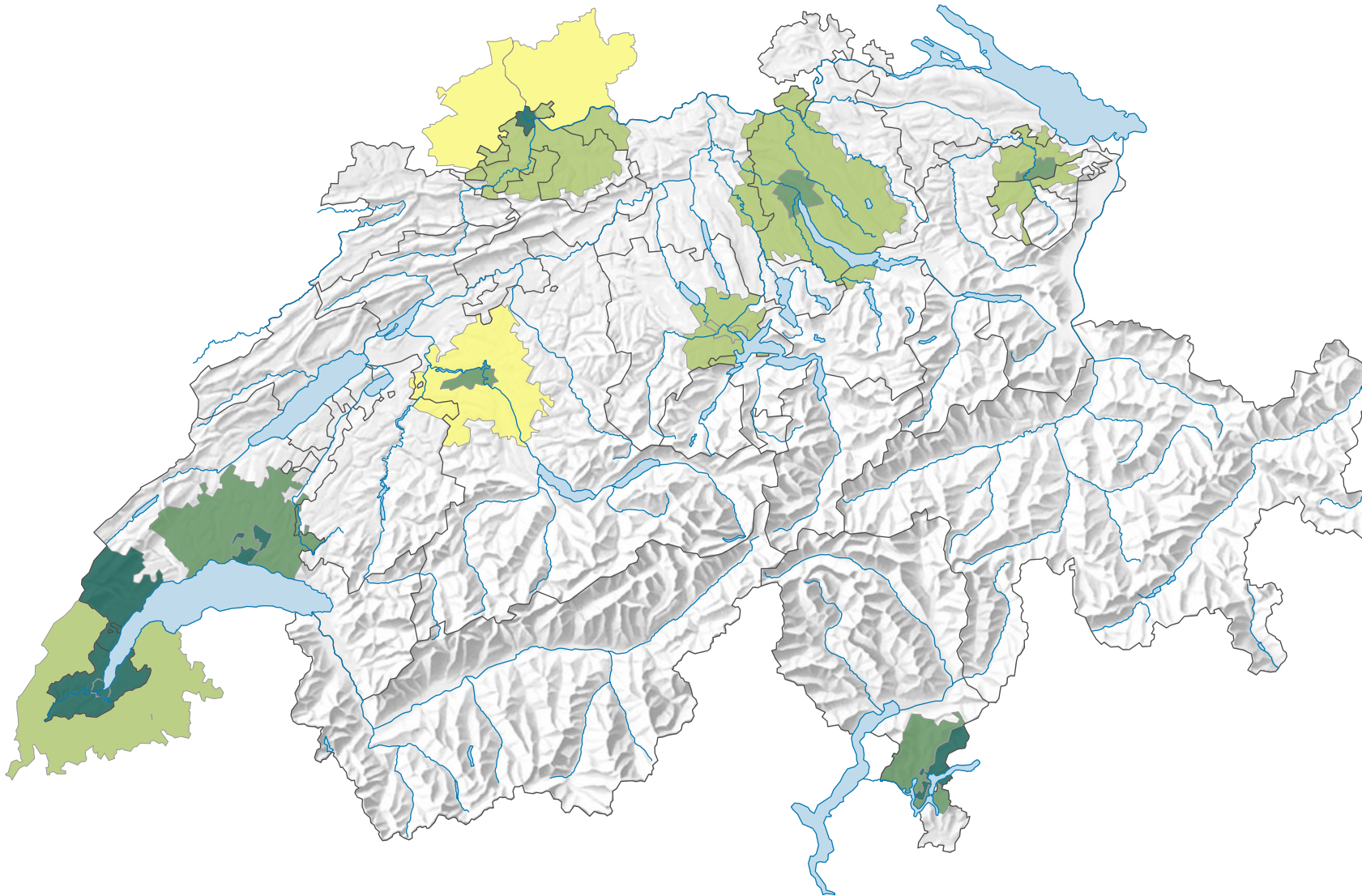


# Ständige ausländische Wohnbevölkerung, 2016

Anteil der ständigen ausländischen Wohnbevölkerung an der gesamten ständigen Wohnbevölkerung\*, in %



\* CH- und DE-Daten: am 01.01.2016 (oder 31.12.2015); FR-Daten: am 01.01.2015



0 35 70 km

**Raumgliederung:**  
Grenzüberschreitender Urban Audit: Kernstadt und Gürtel