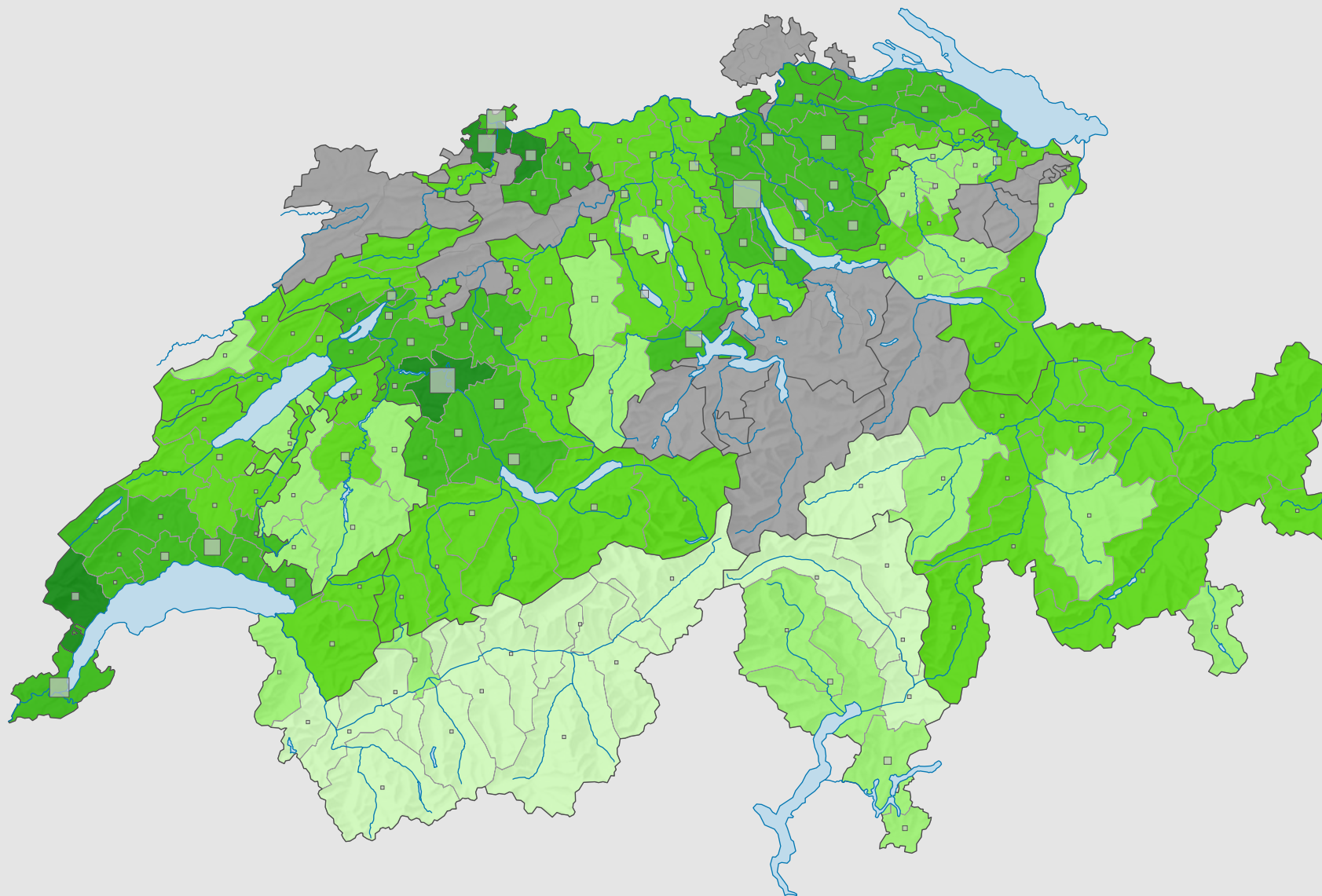
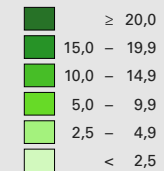


Parteistärke der Grünen, 1987



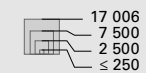
Parteistärke, in %



keine Kandidatur oder stille Wahl (siehe Glossar) (*)

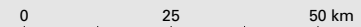
Schweiz: 8,5

Anzahl Wählende



Total: 165 126

Symbole mit einem Wert unter 250 wurden zur besseren Lesbarkeit visuell vergrössert dargestellt.



Raumgliederung:
Bezirke

