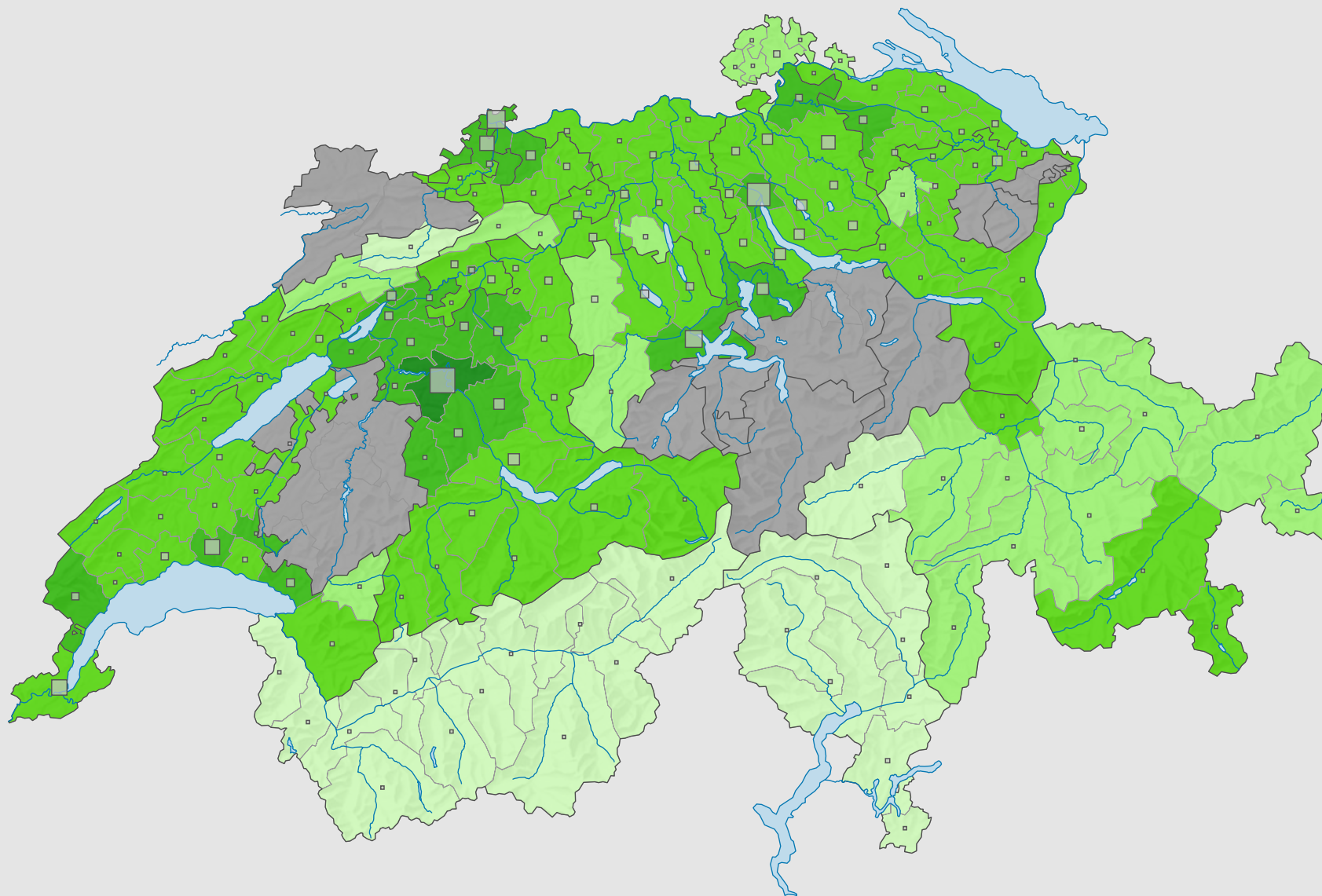
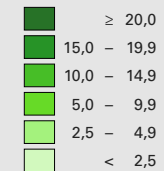


Parteistärke der Grünen, 1991



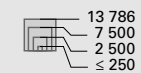
Parteistärke, in %



keine Kandidatur oder stille Wahl (siehe Glossar) (*)

Schweiz: 7,5

Anzahl Wählende



Total: 154 306

Symbole mit einem Wert unter 250 wurden zur besseren Lesbarkeit visuell vergrössert dargestellt.



Raumgliederung:
Bezirke