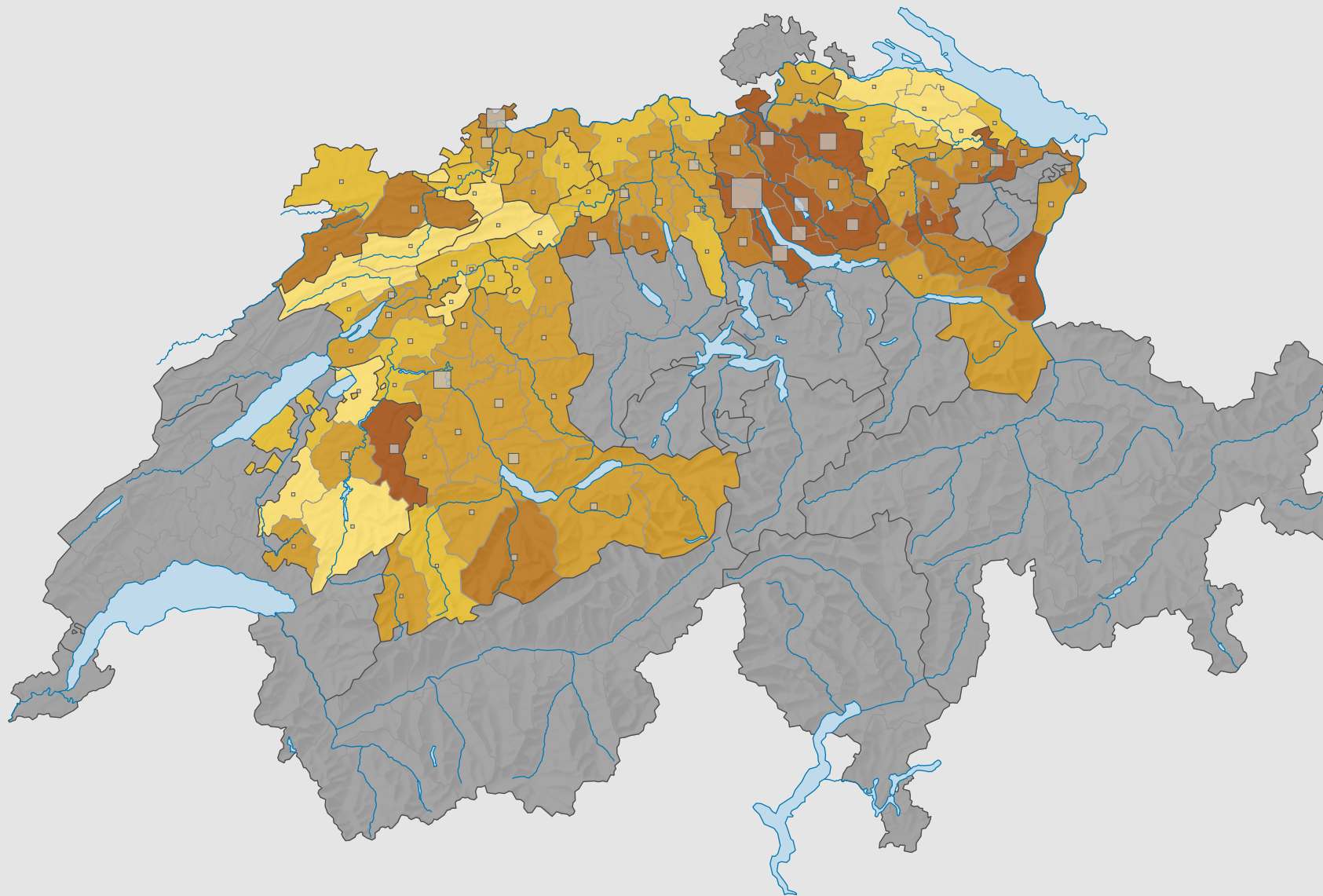
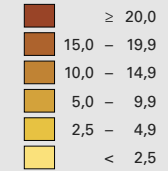


# Parteistärke der Mitteparteien, 1987



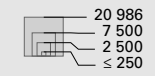
## Parteistärke, in %



keine Kandidatur oder stille Wahl (siehe Glossar) (\*)

Schweiz: 6,4

## Anzahl Wählende



Total: 123 845

Symbole mit einem Wert unter 250 wurden zur besseren Lesbarkeit visuell vergrössert dargestellt.

0 25 50 km

Raumgliederung:  
Bezirke