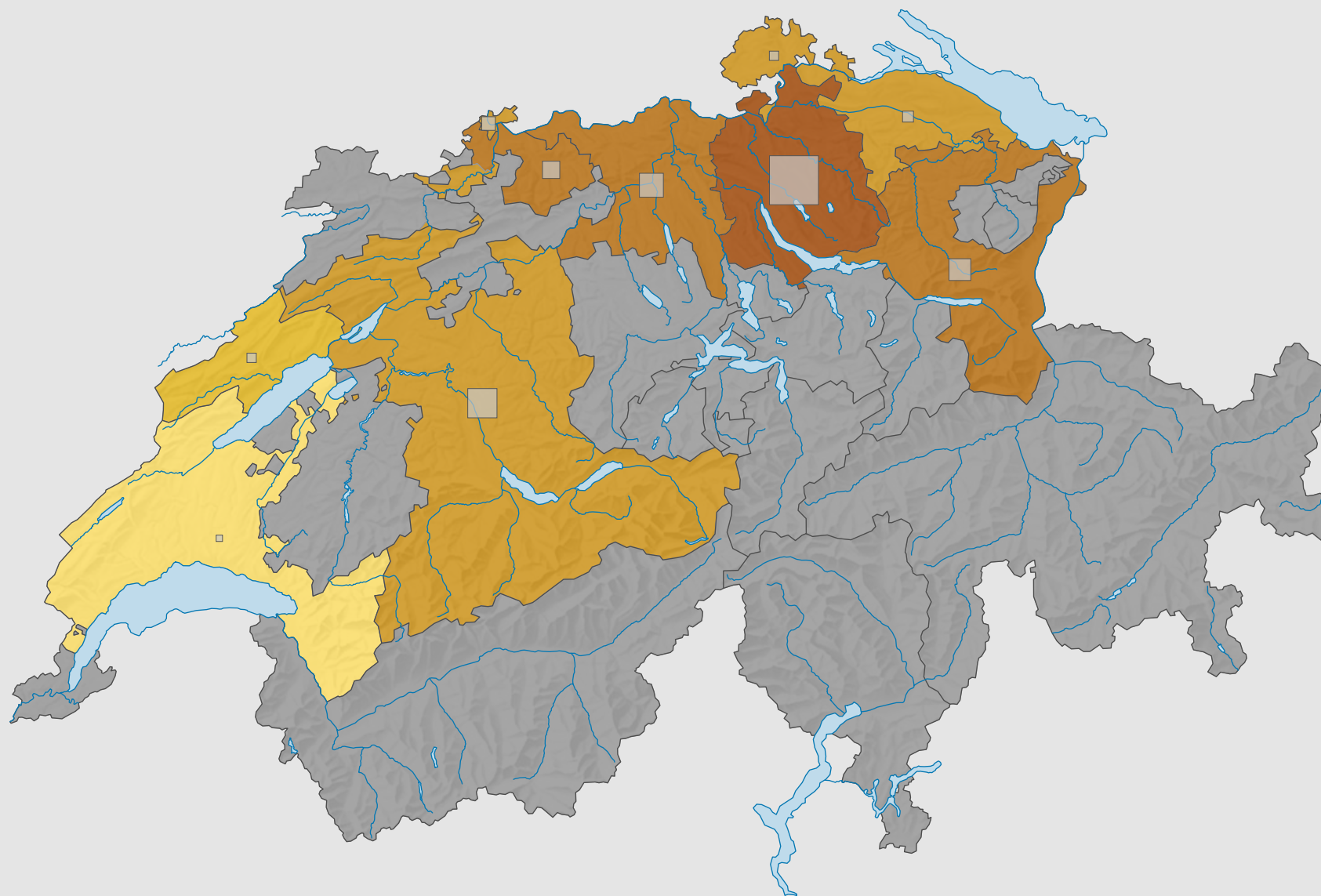
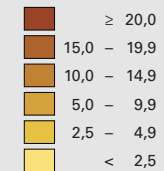


Parteistärke der Mitteparteien, 1979



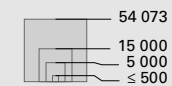
Parteistärke, in %



keine Kandidatur oder stille Wahl (siehe Glossar) (*)

Schweiz: 6,3

Anzahl Wählende



Total: 115 367

Symbole mit einem Wert unter 500 wurden zur besseren Lesbarkeit visuell vergrößert dargestellt.

0 25 50 km

Raumgliederung:
Kantone