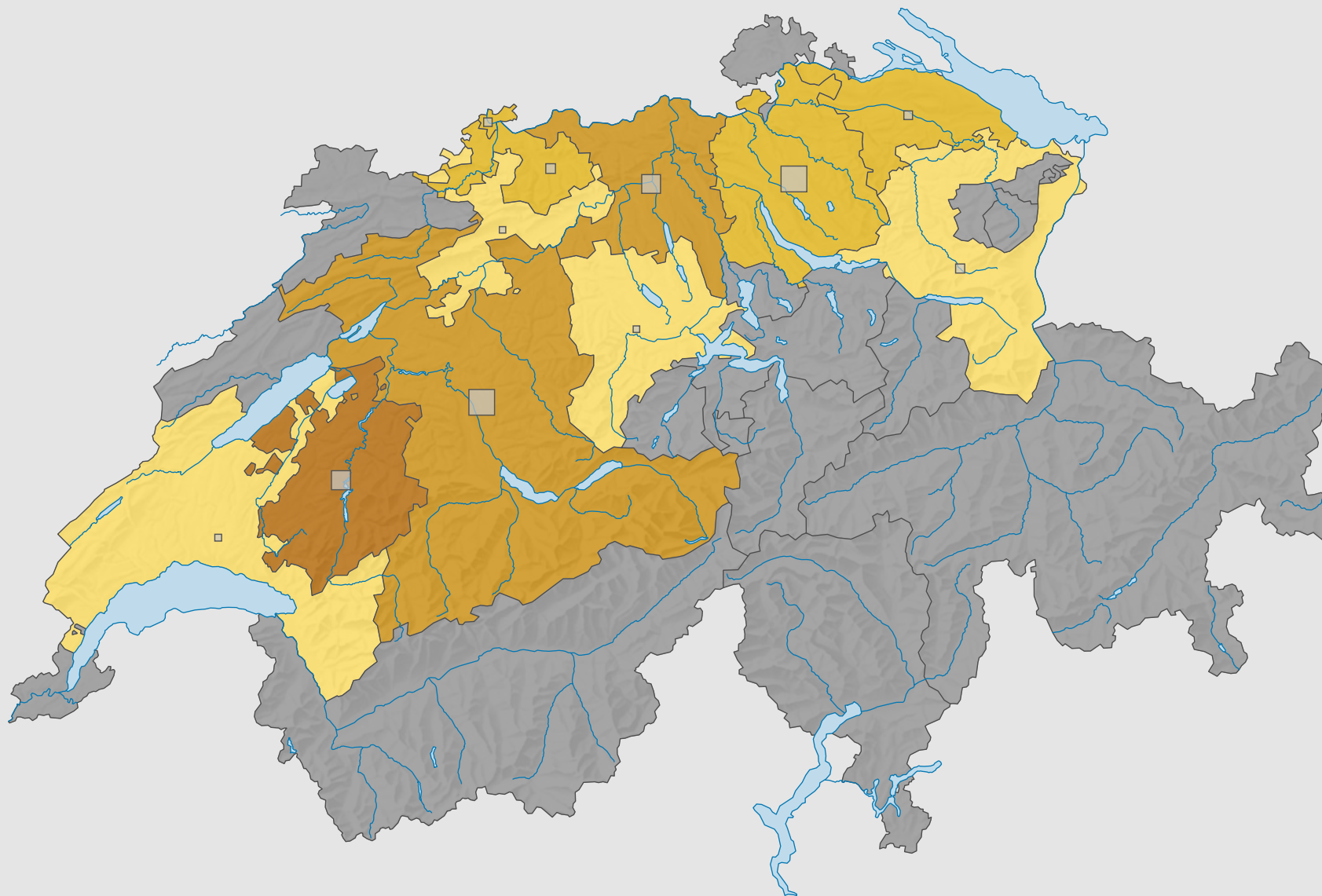
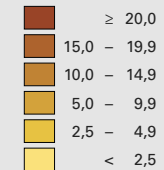


# Parteistärke der Mitteparteien, 2003



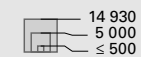
## Parteistärke, in %



keine Kandidatur oder stille Wahl (siehe Glossar) (\*)

Schweiz: 2,6

## Anzahl Wählende



Total: 55 926

Symbole mit einem Wert unter 500 wurden zur besseren Lesbarkeit visuell vergrössert dargestellt.

0 25 50 km

Raumgliederung:  
Kantone

