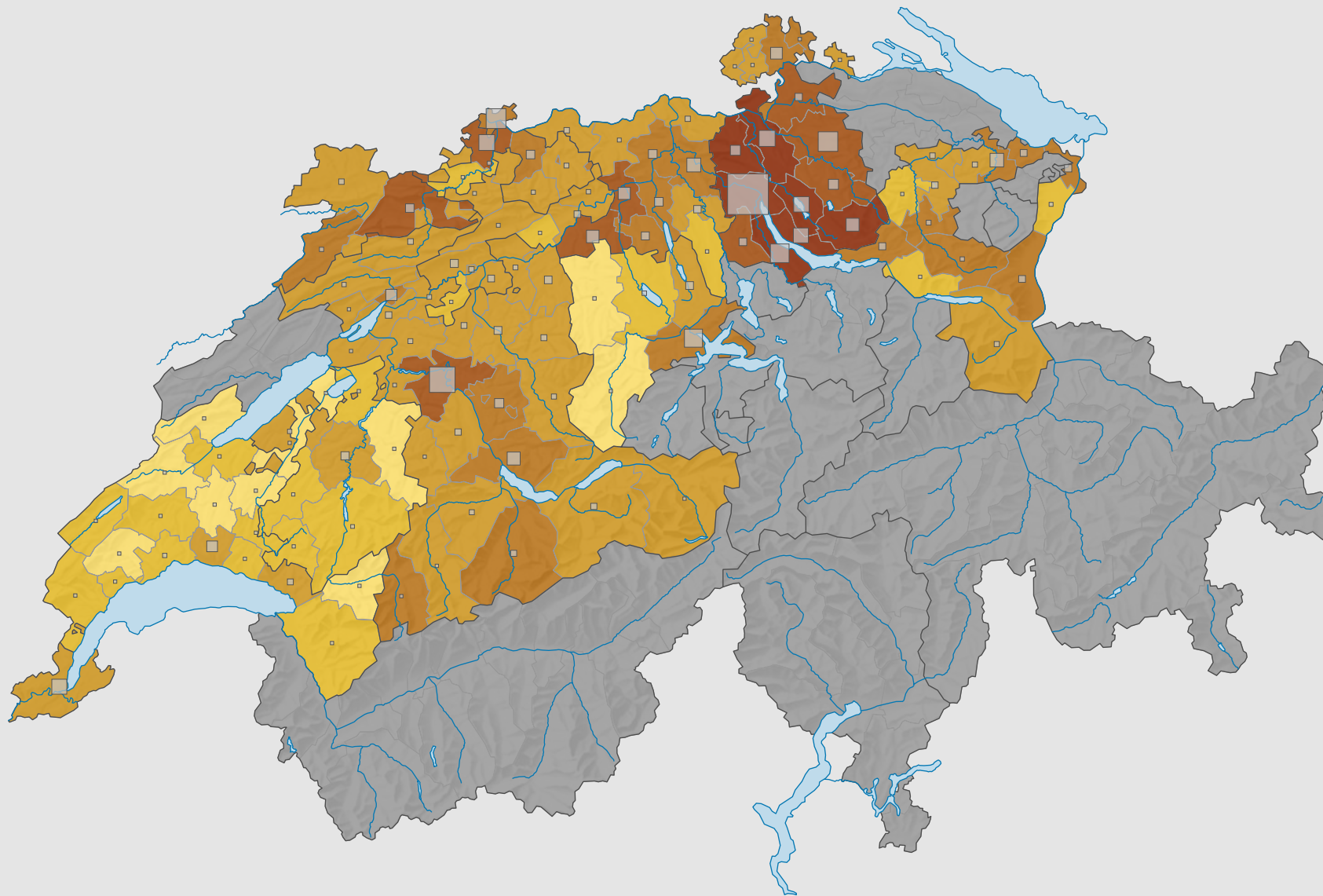
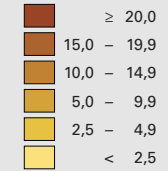


Parteistärke der Mitteparteien, 1971



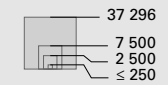
Parteistärke, in %



keine Kandidatur oder stille Wahl (siehe Glossar) (*)

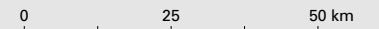
Schweiz: 10,1

Anzahl Wählende



Total: 200 810

Symbole mit einem Wert unter 250 wurden zur besseren Lesbarkeit visuell vergrößert dargestellt.



Raumgliederung:
Bezirke