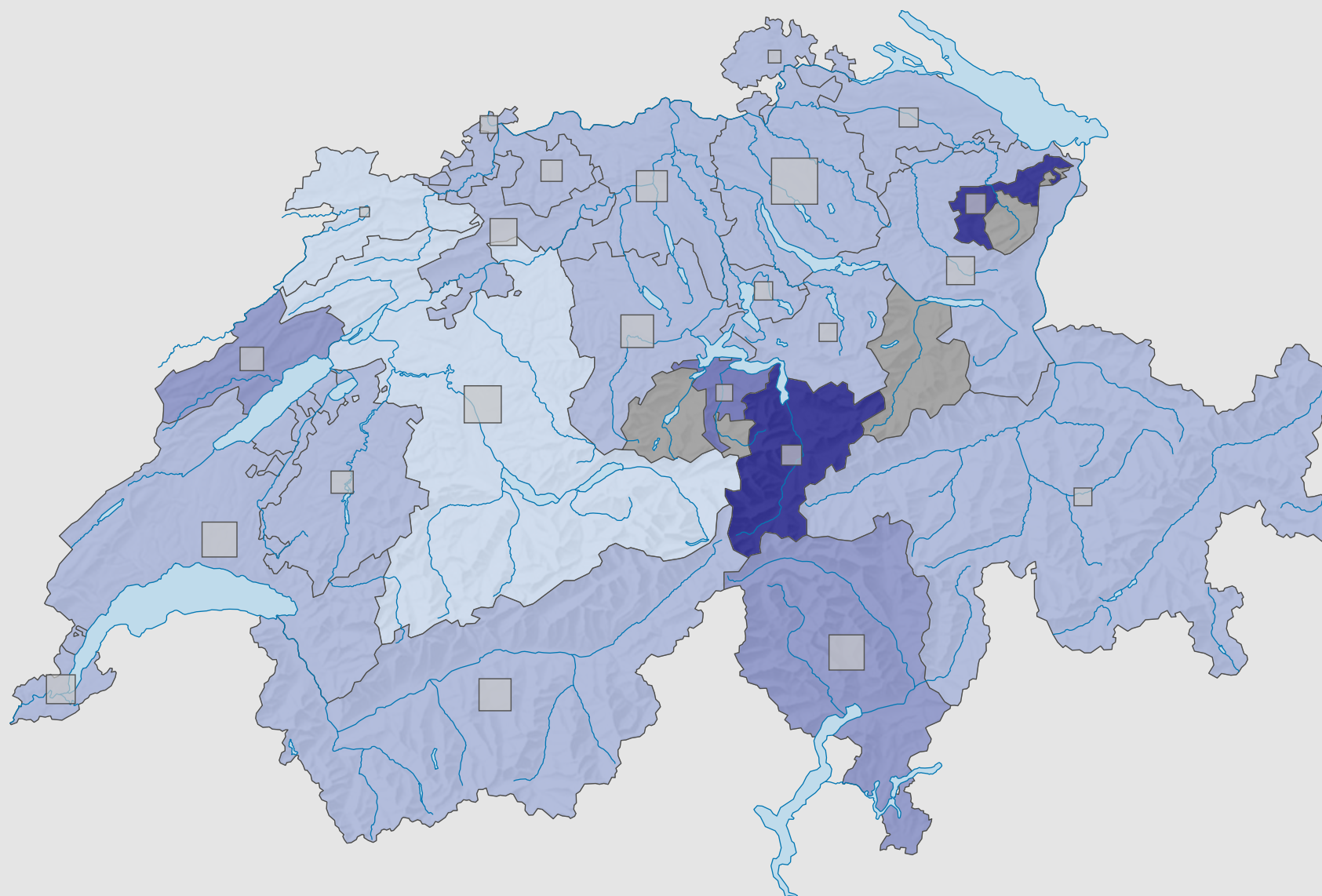
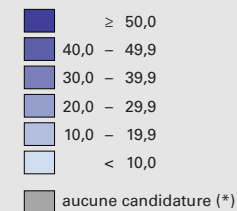


# Force du parti libéral-radical suisse (PLR, PRD), en 2011

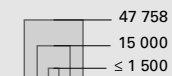


## Force du parti, en %



Suisse: 15,1

## Nombre d'électeurs



Total: 368 951

Pour des raisons de lisibilité, la taille des symboles ayant une valeur inférieure à 1 500 a été augmentée.

Fusion du PRD et du PLS: voir les commentaires

0 25 50 km

Niveau géographique:  
Cantons