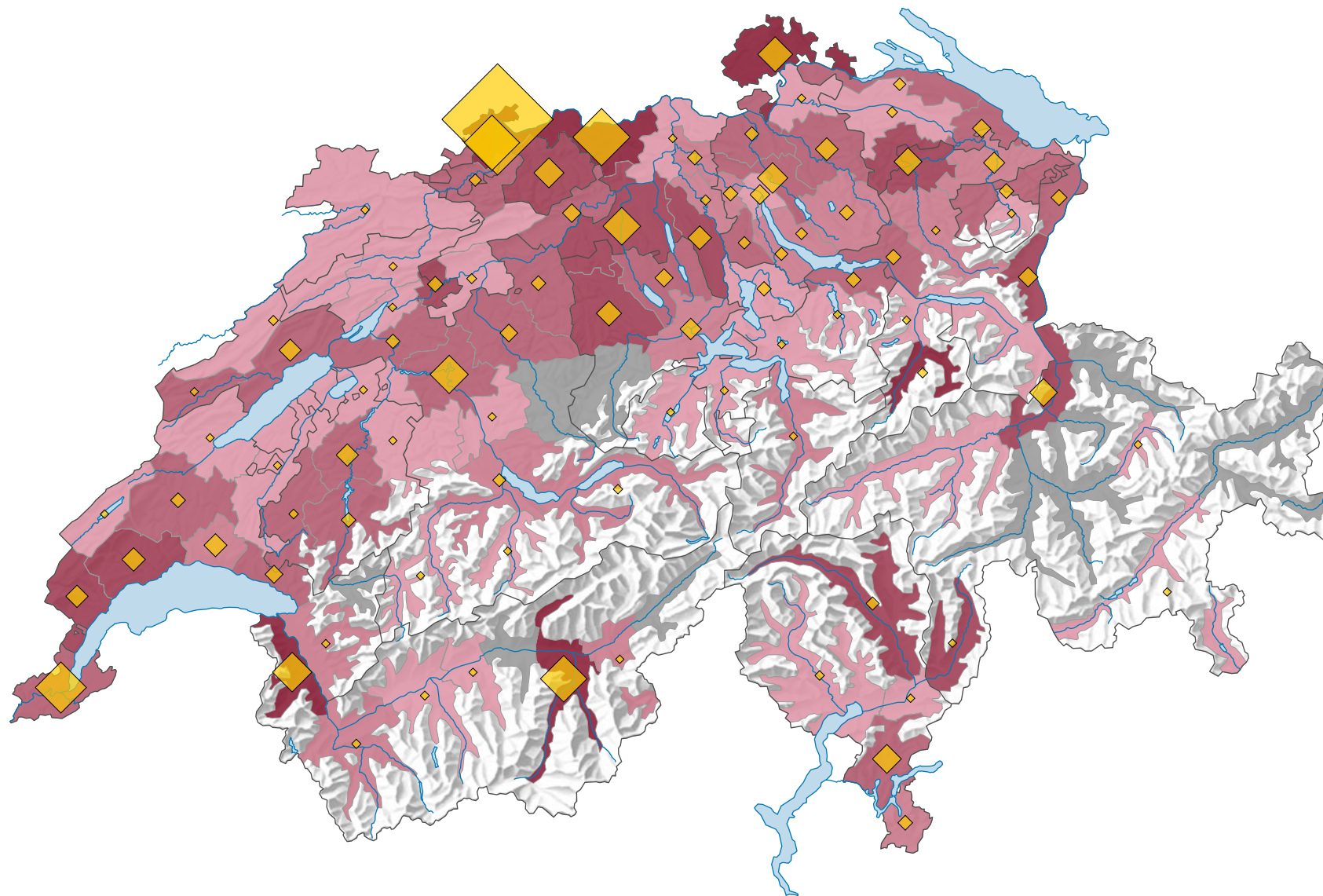
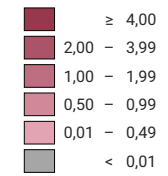


Beschäftigte (in Vollzeitäquivalenten) in der Chemie- und Pharmabranche*, 2008

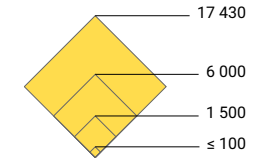


Anteil Vollzeitäquivalente des Branchenaggregates am Total Vollzeitäquivalente, in %



Schweiz: 1,89

Anzahl Beschäftigte in Vollzeitäquivalenten



Schweiz: 66 460

Alle Symbole mit einem Wert unter 1 wurden ausgeblendet.

Symbole mit einem Wert unter 100 wurden zur besseren Lesbarkeit visuell vergrössert dargestellt.

* nach NOGA 2008, Abschnitte 20, 21

0 25 50 km

Raumgliederung:
MS-Regionen