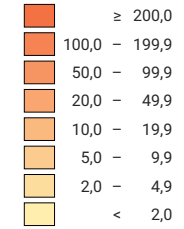
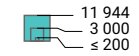


Lits disponibles* dans les hôtels et établissements de cure pour 1 000 habitants



Suisse: 35,5

Lits disponibles* dans les hôtels et établissements de cure

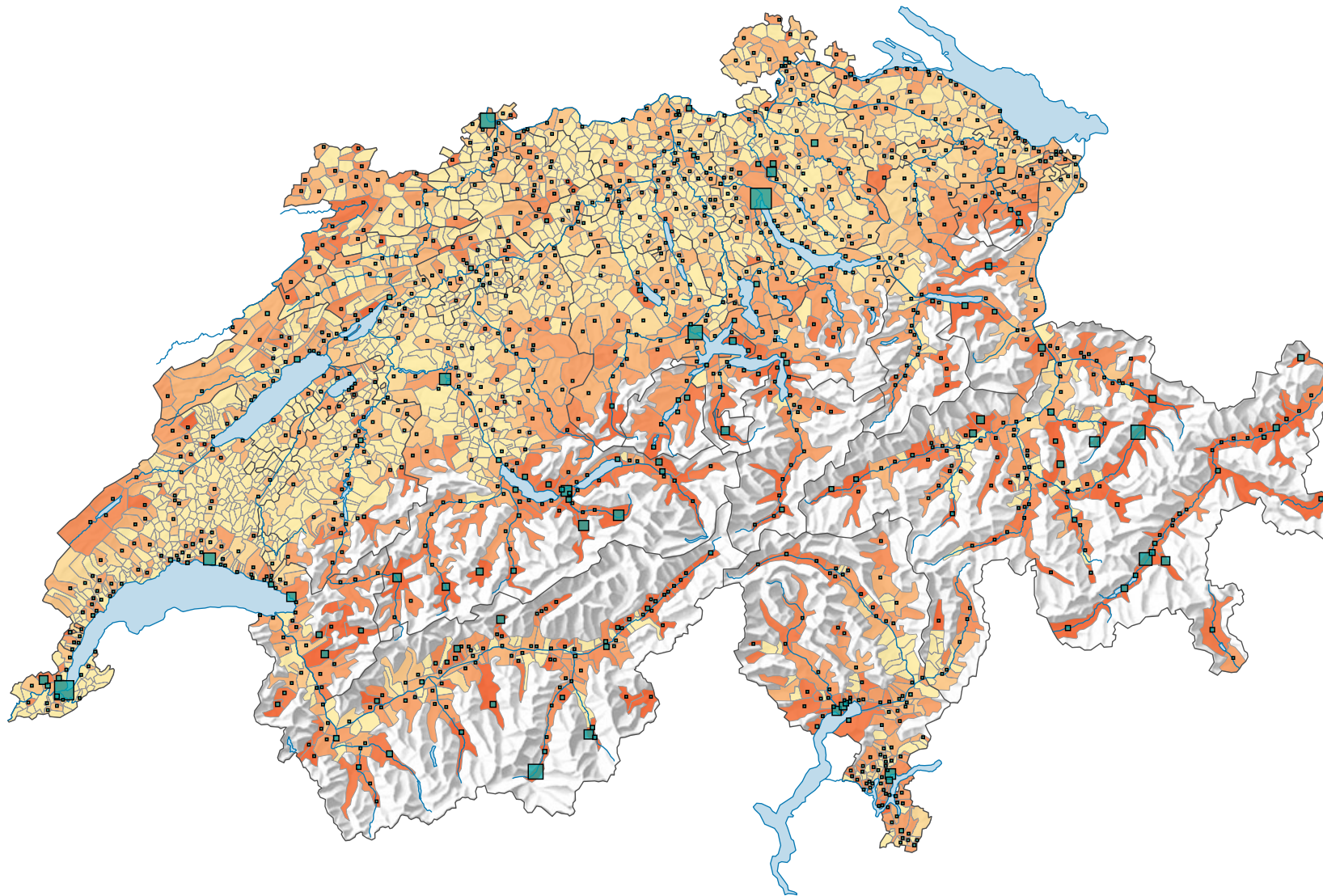


Suisse: 245 251

Les symboles ayant une valeur inférieure à 10 ont été masqués.

Pour des raisons de lisibilité, la taille des symboles ayant une valeur inférieure à 200 a été augmentée.

* valeur annuelle moyenne



0 35 70 km

Niveau géographique:
Communes

