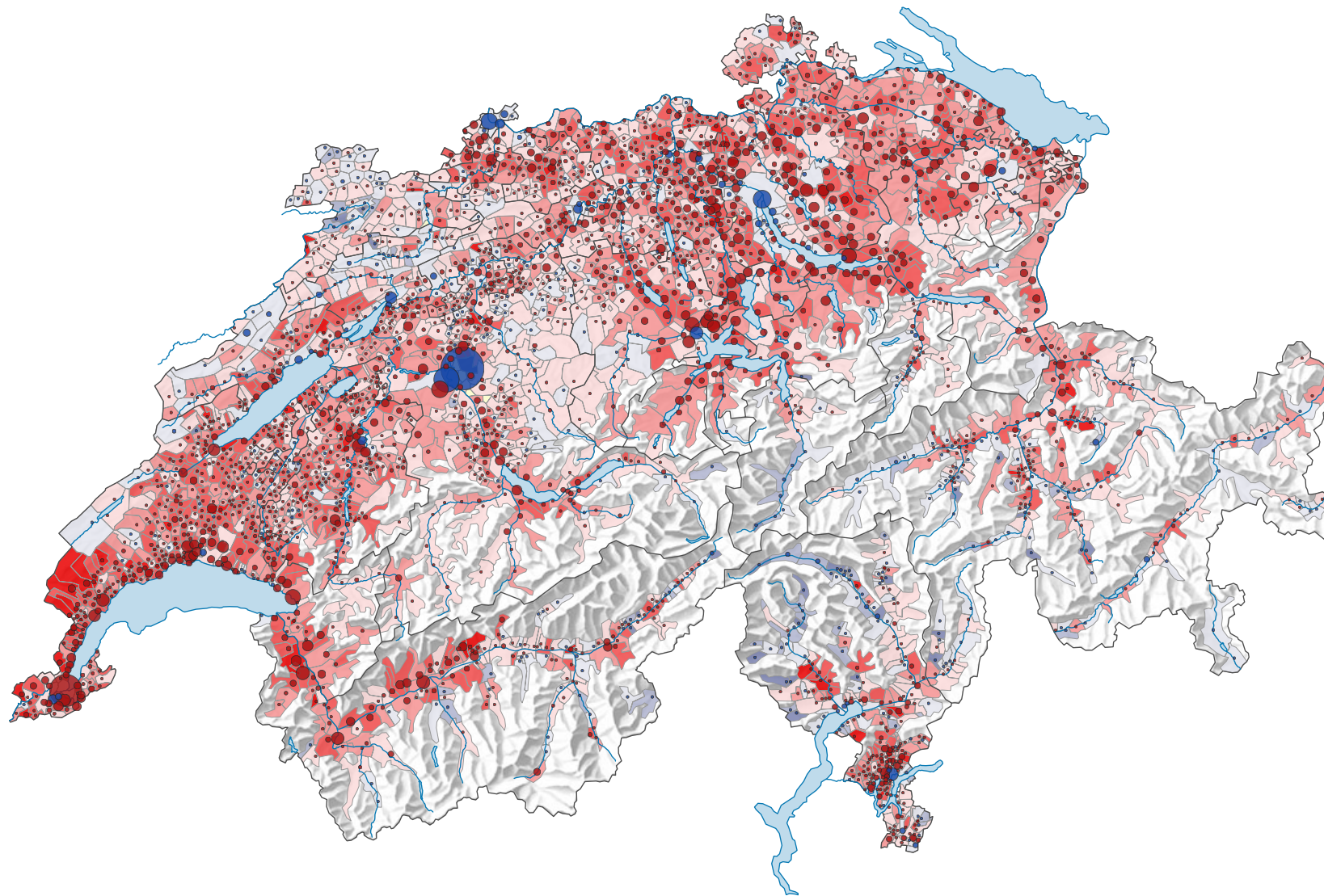
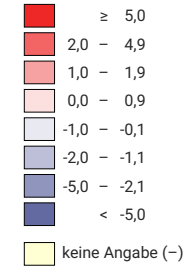


# Veränderung der Wohnbevölkerung im Jahresmittel, 1980-1990

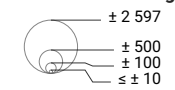


## Durchschnittliche jährliche Veränderung der Wohnbevölkerung, in %



Schweiz: 0,8

## Durchschnittliche jährliche Veränderung der Wohnbevölkerung, in Personen



Red square: Zunahme  
Blue square: Abnahme

Schweiz: 50 773

Symbole mit einem Wert unter 10 wurden zur besseren Lesbarkeit visuell vergrössert dargestellt.



Raumgliederung:  
Politische Gemeinden

