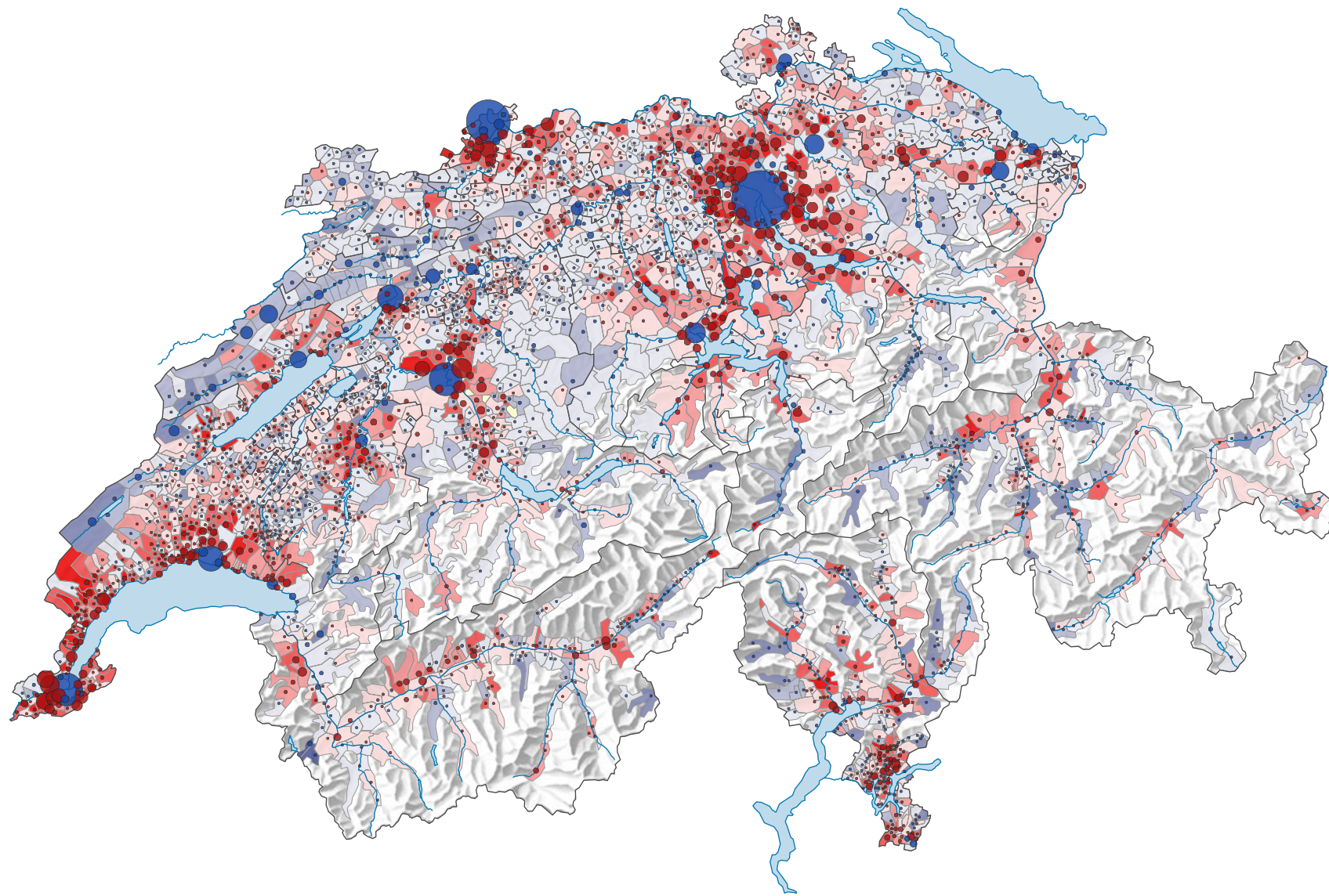
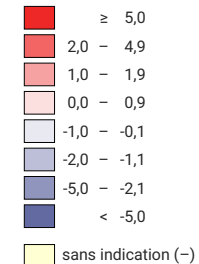


# Variation de la population résidante permanente en moyenne annuelle, de 1970 à 1980

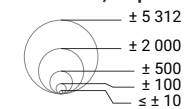


## Variation moyenne annuelle de la population résidante, en %



Suisse: 0,2

## Variation moyenne annuelle de la population résidante, en personne



Hausse  
 Baisse

Suisse: 9 618

Pour des raisons de lisibilité, la taille des symboles ayant une valeur inférieure à 10 a été augmentée.

0 25 50 km

Niveau géographique:  
Communes

