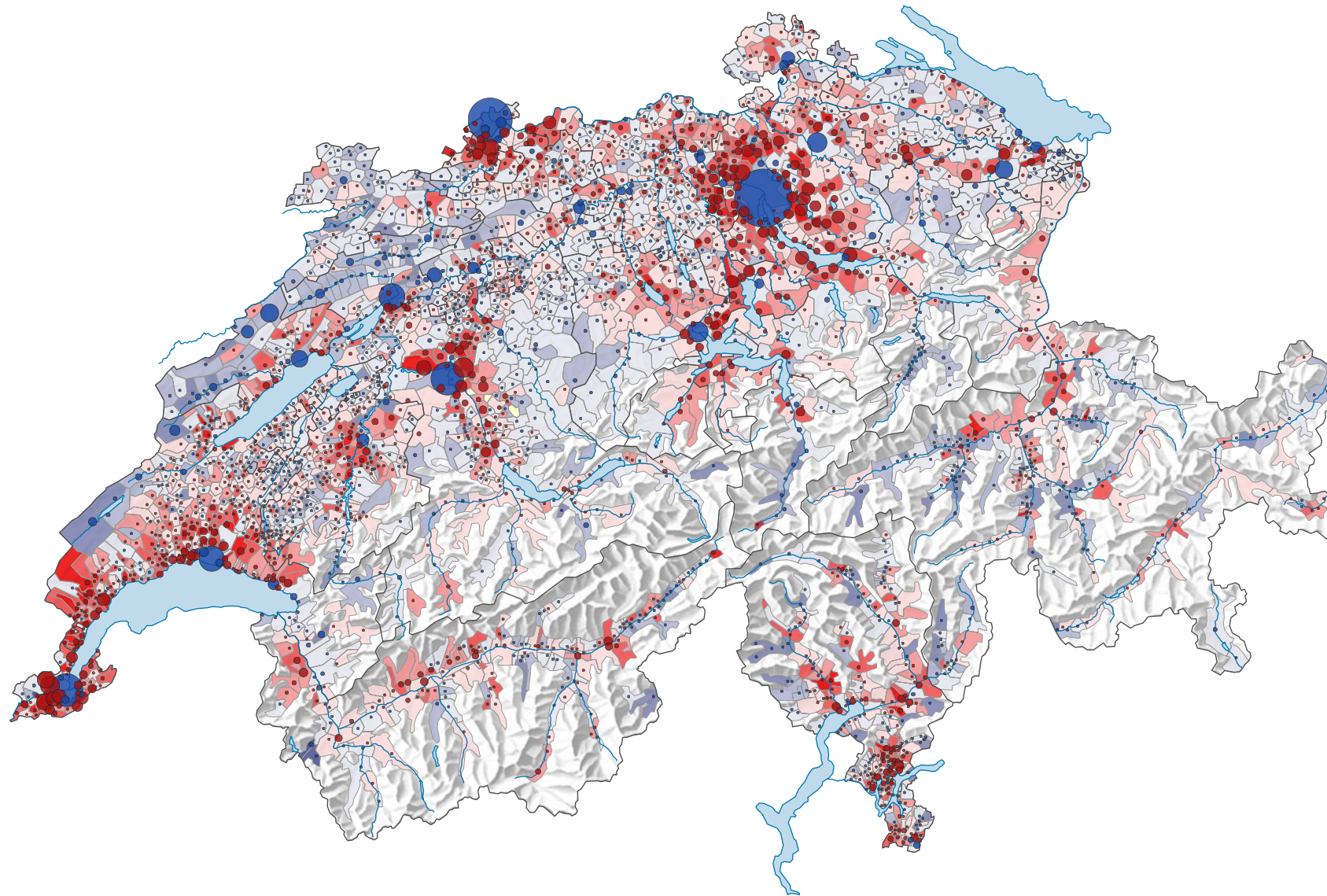
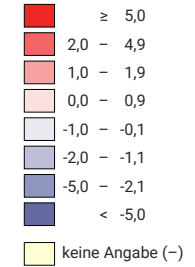


Veränderung der Wohnbevölkerung im Jahresmittel, 1970-1980

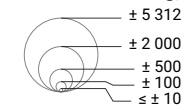


Durchschnittliche jährliche Veränderung der Wohnbevölkerung, in %



Schweiz: 0,2

Durchschnittliche jährliche Veränderung der Wohnbevölkerung, in Personen



Red square: Zunahme
Blue square: Abnahme

Schweiz: 9 618

Symbole mit einem Wert unter 10 wurden zur besseren Lesbarkeit visuell vergrössert dargestellt.



Raumgliederung:
Politische Gemeinden

