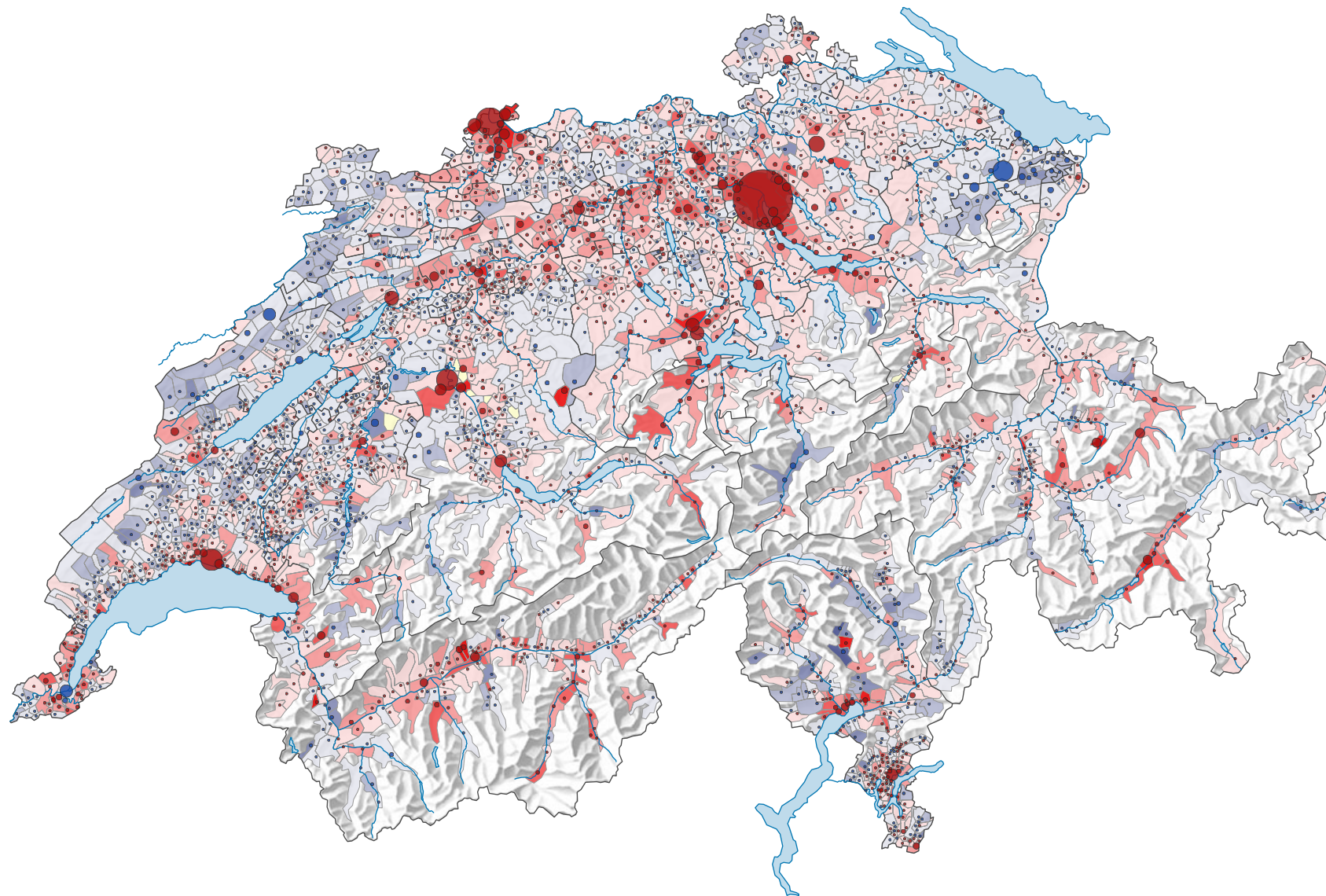
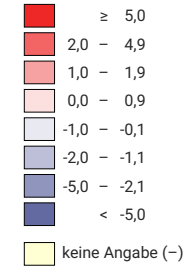


Veränderung der Wohnbevölkerung im Jahresmittel, 1920-1930

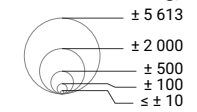


Durchschnittliche jährliche Veränderung der Wohnbevölkerung, in %



Schweiz: 0,5

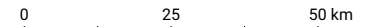
Durchschnittliche jährliche Veränderung der Wohnbevölkerung, in Personen



Red square: Zunahme
Blue square: Abnahme

Schweiz: 18 608

Symbole mit einem Wert unter 10 wurden zur besseren Lesbarkeit visuell vergrössert dargestellt.



Raumgliederung:
Politische Gemeinden

