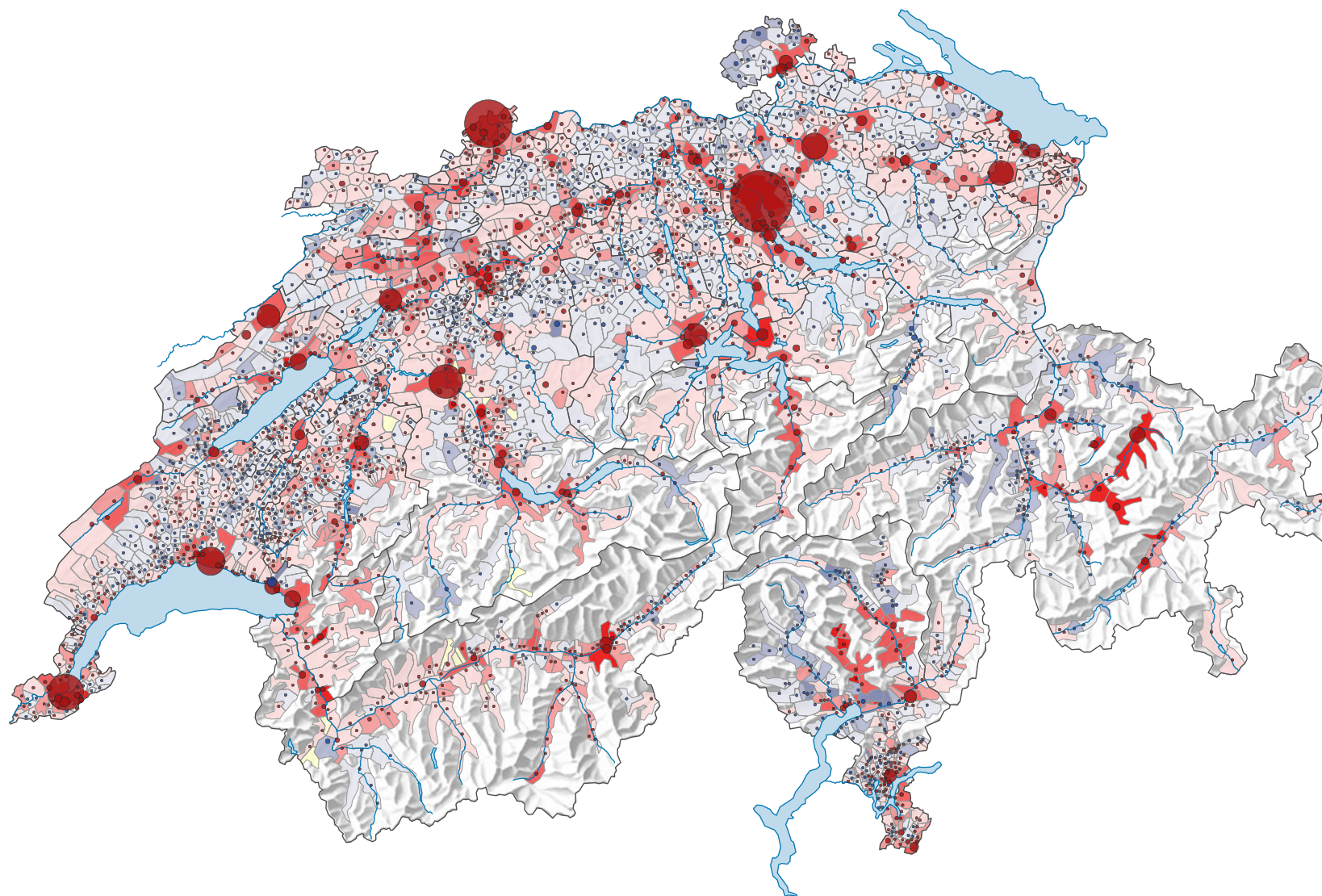
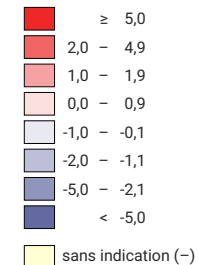


# Variation de la population résidante permanente en moyenne annuelle, de 1888 à 1900

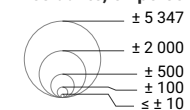


## Variation moyenne annuelle de la population résidante, en %



Suisse: 1,1

## Variation moyenne annuelle de la population résidante, en personne



■ Hausse  
■ Baisse

Suisse: 33 141

Pour des raisons de lisibilité, la taille des symboles ayant une valeur inférieure à 10 a été augmentée.

0 35 70 km

Niveau géographique:  
Communes

