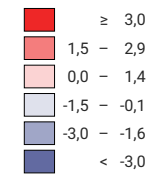
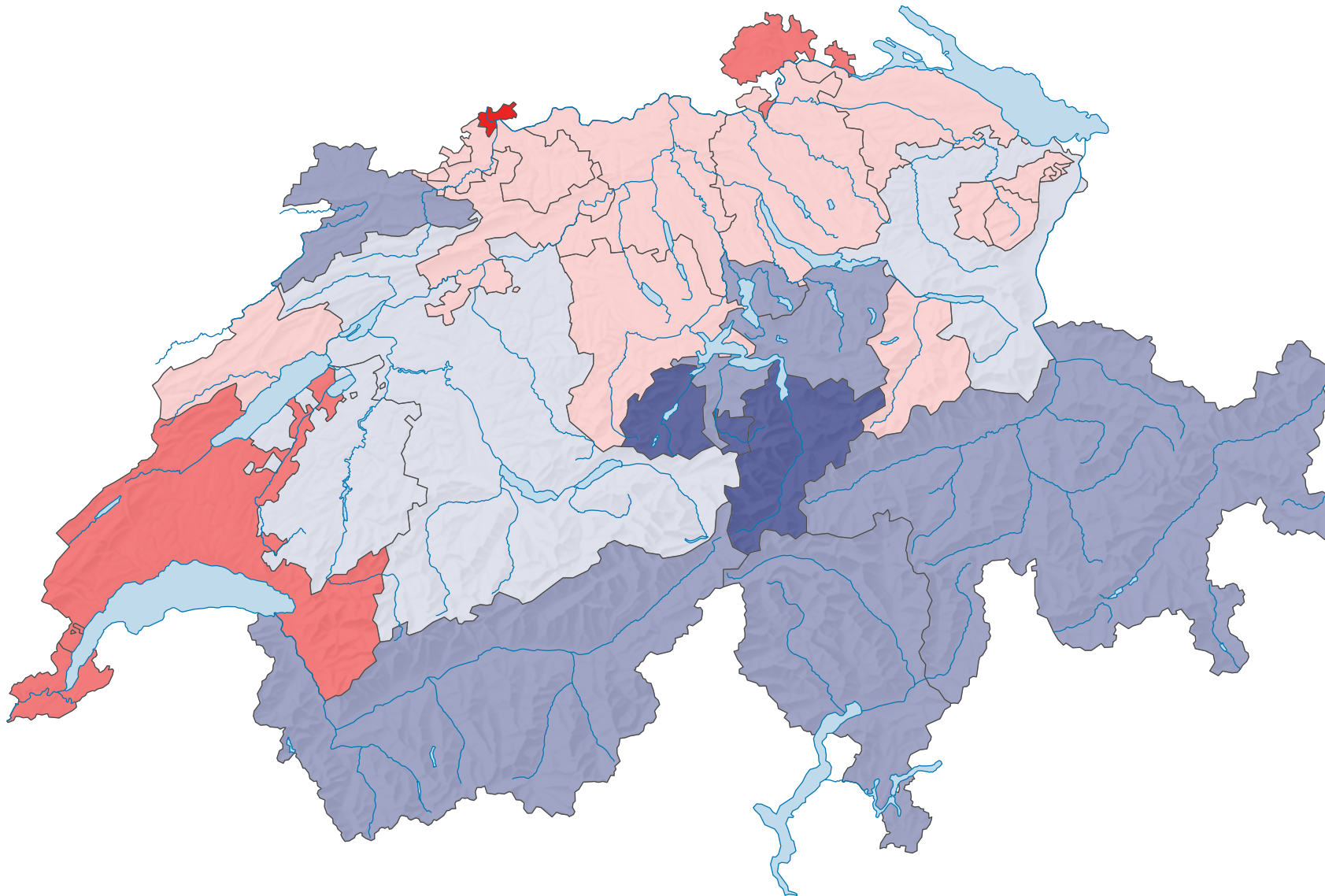


# Variation du rapport de dépendance des jeunes, de 1990 à 2000

Variation du rapport de dépendance des jeunes (nombre de personnes âgées de 19 ans ou moins pour 100 personnes âgées de 20 à 64 ans), en points de pourcentage



Suisse: 0,2



0 25 50 km

Niveau géographique:  
Cantons