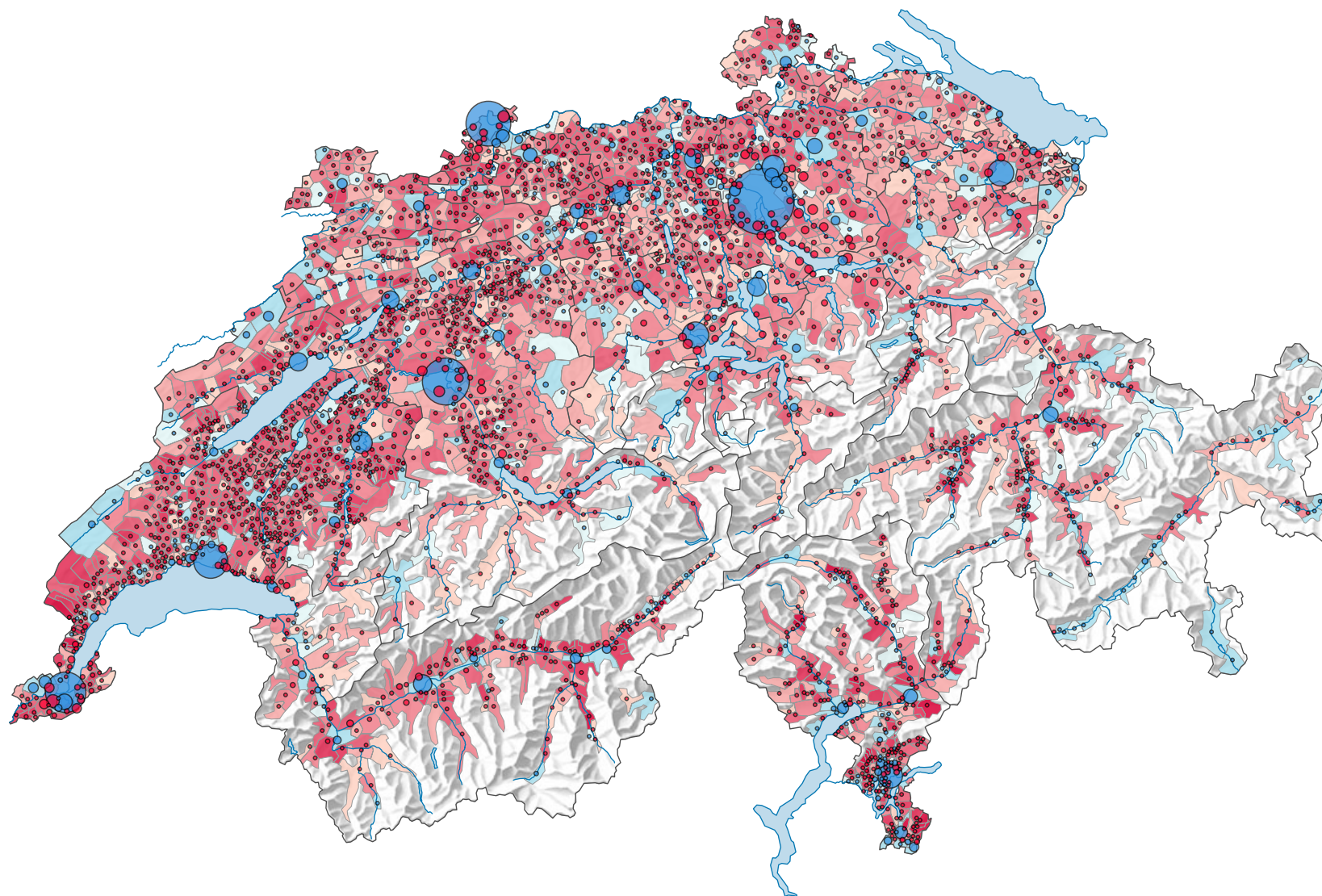
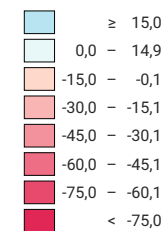


Solde des pendulaires*, en 2000

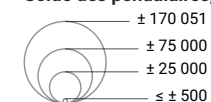


Bilan des pendulaires entrants et sortants pour 100 actifs occupés et écoliers/étudiants



Suisse: 3,0

Solde des pendulaires, en personnes



Blue square: Hausse
Red square: Baisse

Suisse: 145 861

Pour des raisons de lisibilité, la taille des symboles ayant une valeur inférieure à 500 a été augmentée.

* différence entre pendulaires entrants et sortants (Personnes actives occupées et écoliers/étudiants)

0 35 70 km

Niveau géographique:
Communes