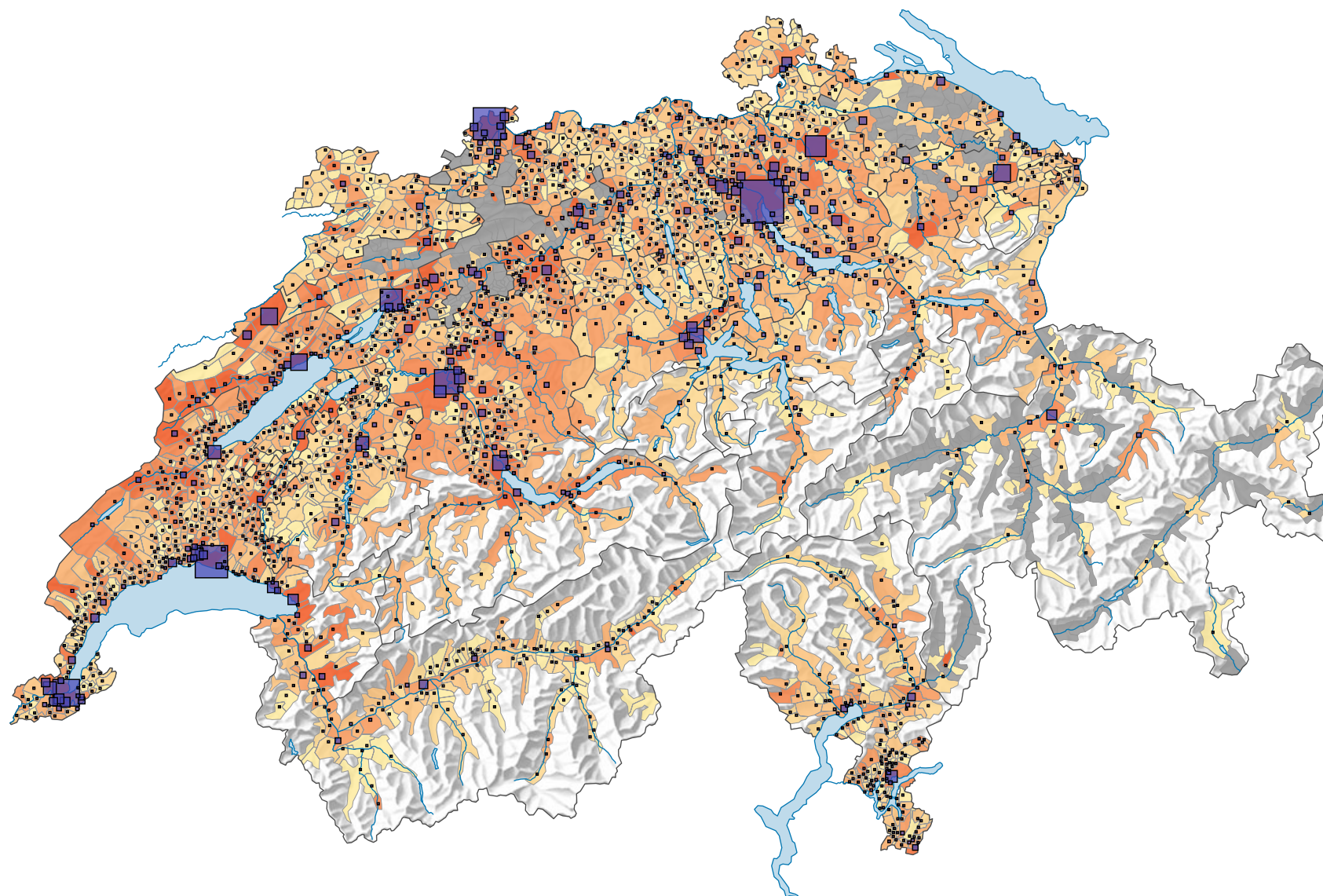
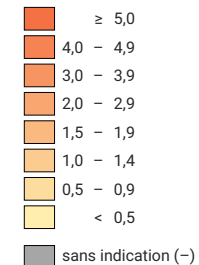


# Bénéficiaires de l'aide sociale, en 2007

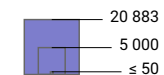


## Proportion des bénéficiaires parmi la population résidente, en %



Suisse: 3,1

## Nombre de bénéficiaires



Suisse: 233 484

Pour des raisons de lisibilité, la taille des symboles ayant une valeur inférieure à 50 a été augmentée.

0 25 50 km

Niveau géographique:  
Communes

