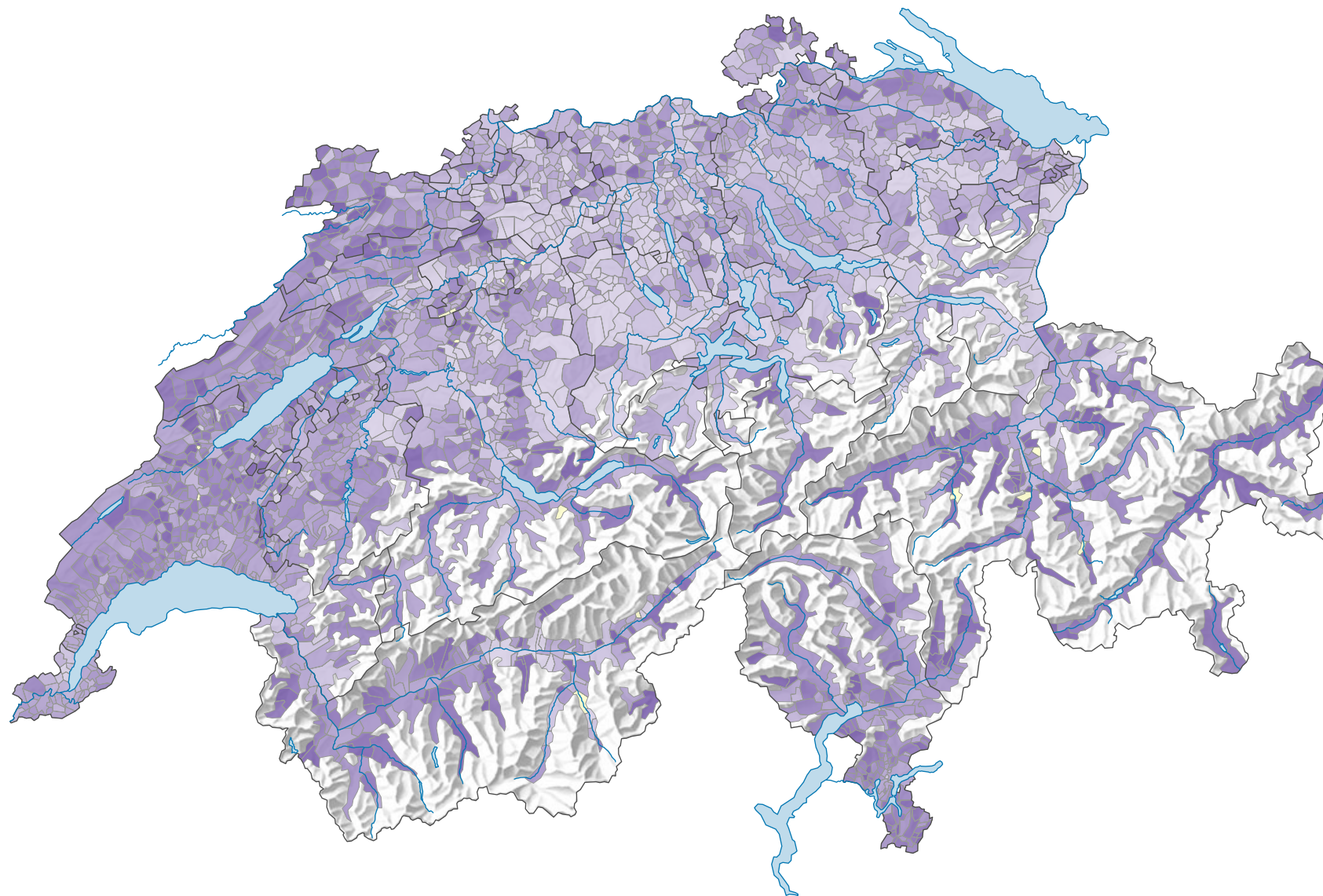
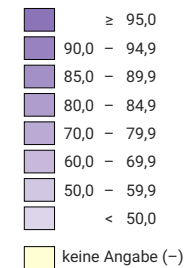


# Ständige Wohnbevölkerung mit Staatsangehörigkeit eines EU-Mitgliedsstaates\*, 2008



Anteil der Wohnbevölkerung mit Staatsangehörigkeit eines EU-Mitgliedsstaates\* an der gesamten ständigen ausländischen Bevölkerung, in %



Schweiz: 61,9

\* EU-27

0 25 50 km

Raumgliederung:  
Politische Gemeinden