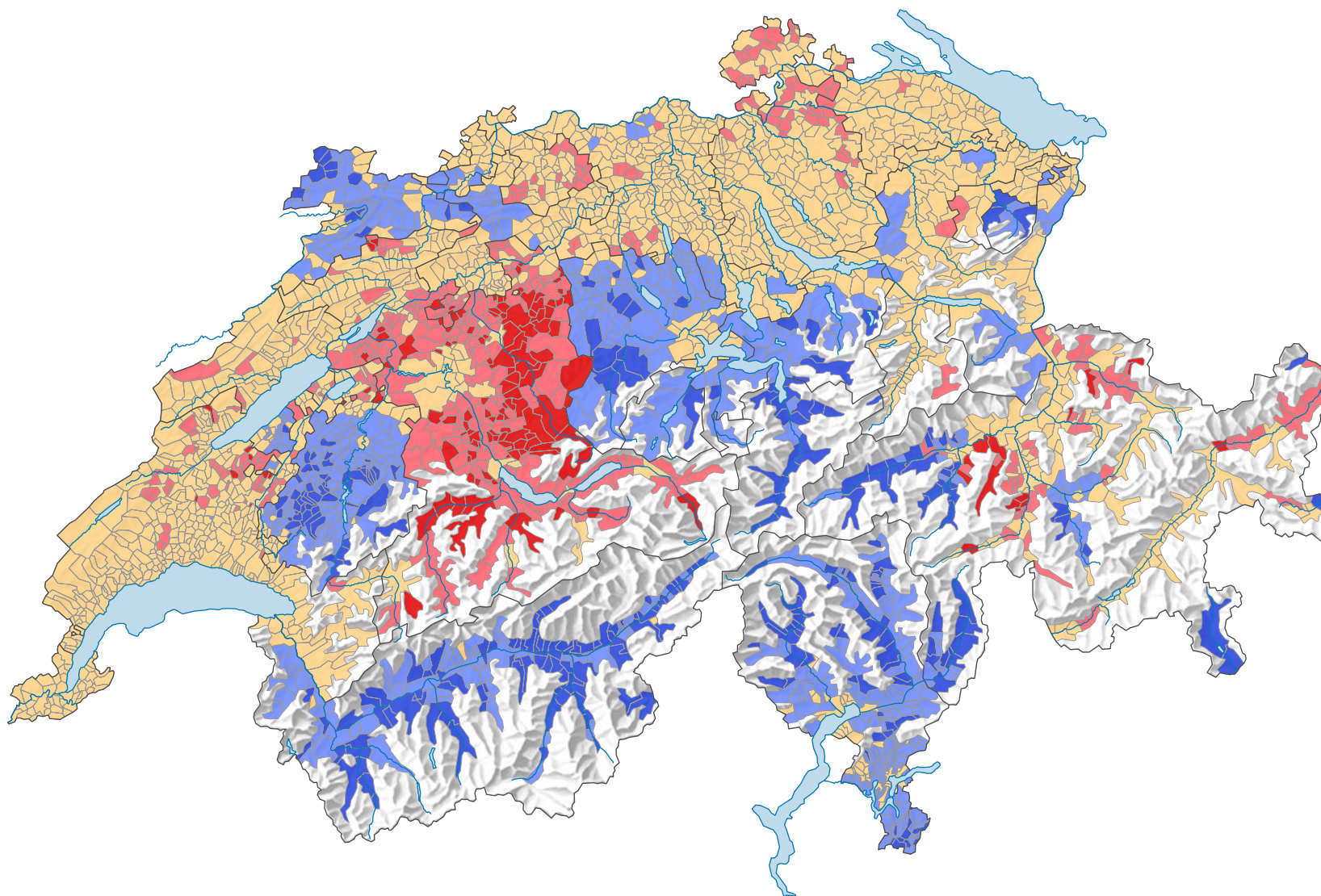


# Confessions dominantes dans les communes, en 2000

## Confession dominante\*

- Catholique romain: forte
- Catholique romain: moyenne
- Evangélique réformé: forte
- Evangélique réformé: moyenne
- Pas de dominance nette

\* prédominance moyenne: de 70 à 84,9% / forte prédominance: 85% et plus



0 35 70 km

Niveau géographique:  
Communes

