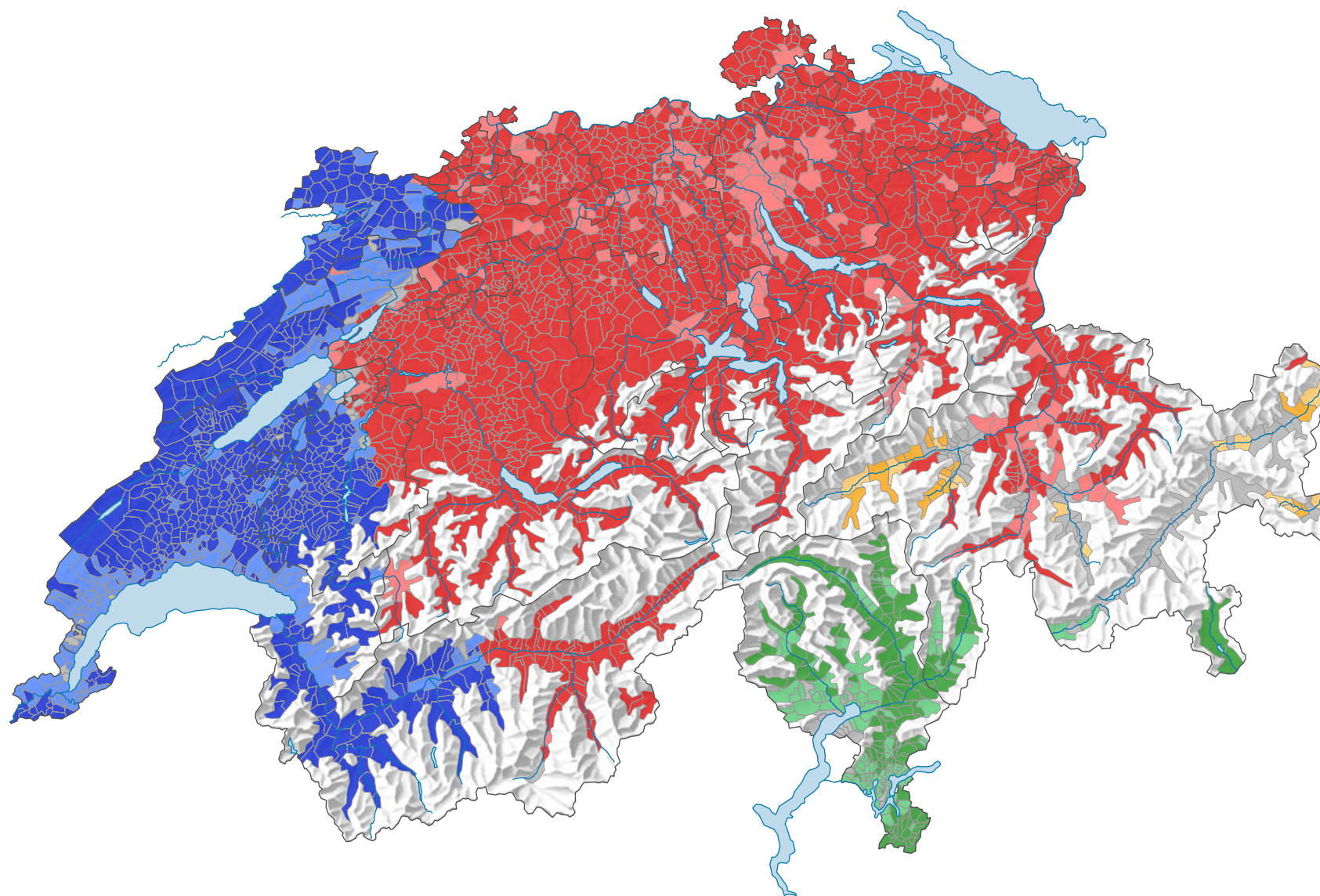


Langues nationales dominantes dans les communes, en 2000



Langue nationale dominante

- Allemand: forte
- Allemand: moyenne
- Français: forte
- Français: moyenne
- Italien: forte
- Italien: moyenne
- Romanche: forte
- Romanche: moyenne
- Pas de dominance nette

Prédominance moyenne: de 70 à 84,9% / forte
prédominance: 85% et plus

0 25 50 km

Niveau géographique:
Communes

