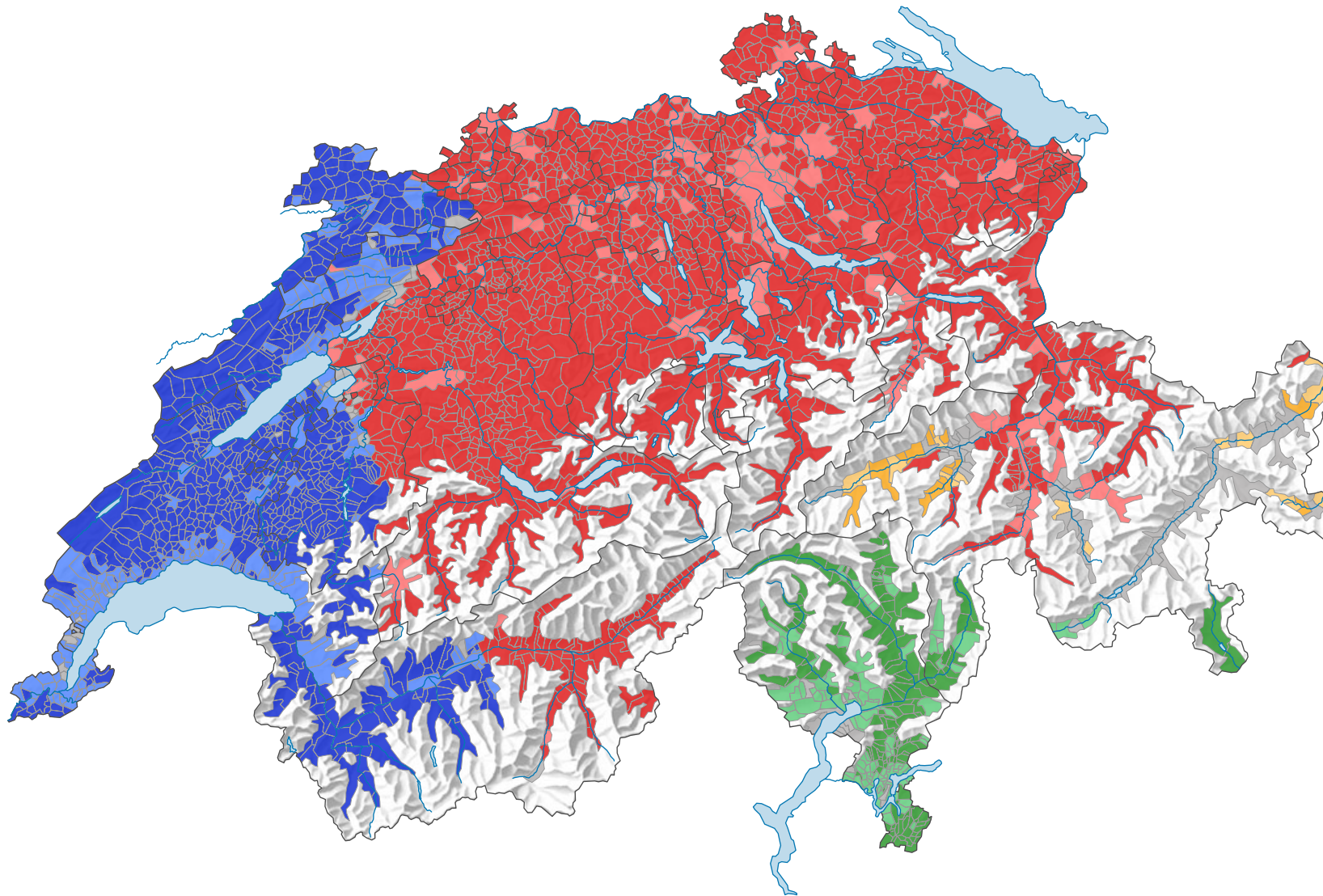


## Vorherrschende Landessprache

- Deutsch: stark
- Deutsch: mittel
- Französisch: stark
- Französisch: mittel
- Italienisch: stark
- Italienisch: mittel
- Rätoromanisch: stark
- Rätoromanisch: mittel
- Keine ausgeprägte Vorherrschaft

Mittlere Vorherrschaft: 70 bis 84,9 % / starke Vorherrschaft: 85 % und mehr



0 35 70 km

Raumgliederung:  
Politische Gemeinden

