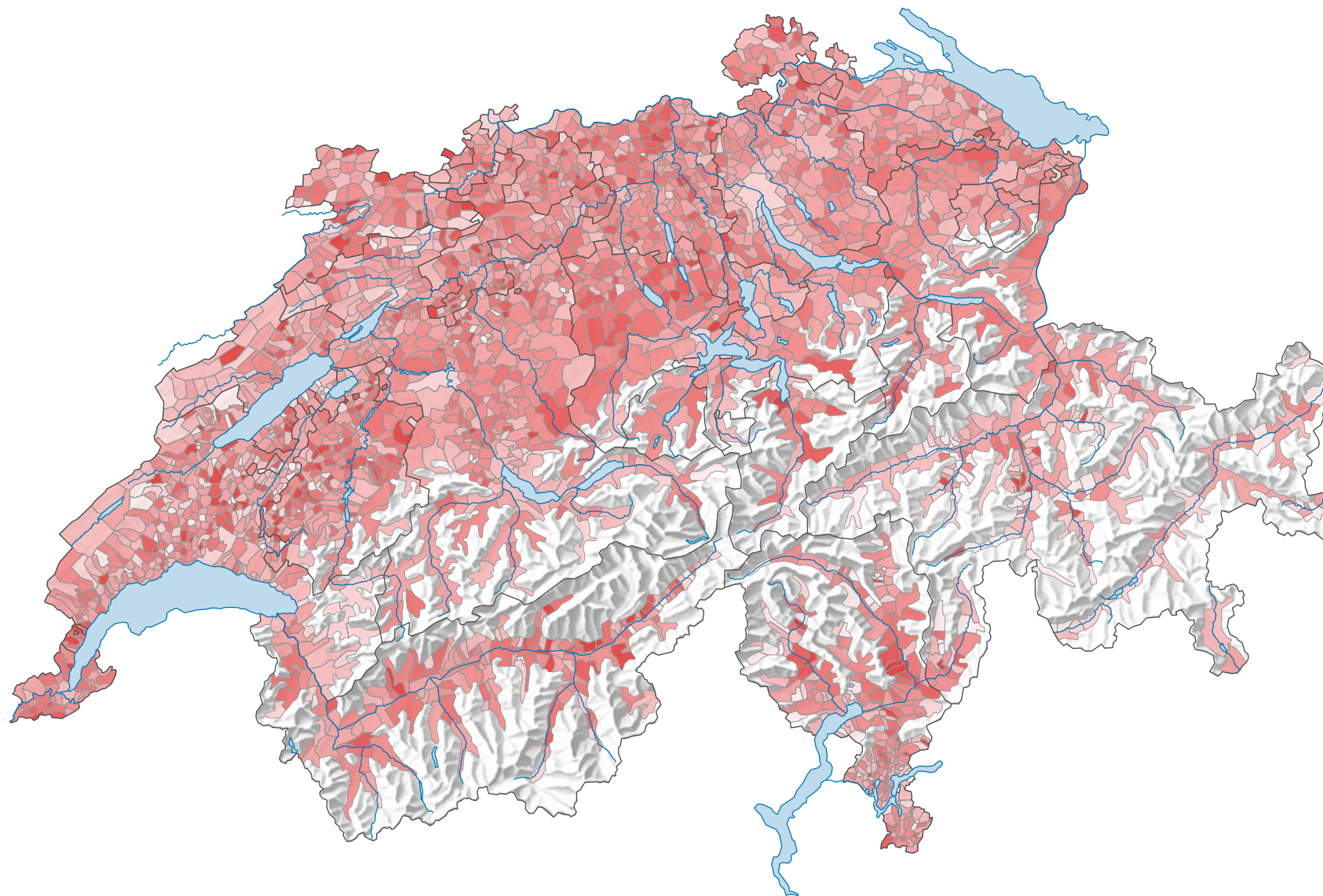
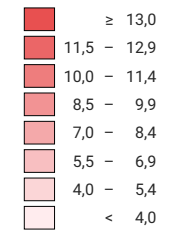


Familienhaushalte mit dem jüngsten Kind im Alter von 16 bis 24 Jahren, 2000



Anteil der Familienhaushalte mit dem jüngsten Kind im Alter zwischen 16 und 24 Jahren am Total der Privathaushalte, in %



Schweiz: 7,6

0 25 50 km

Raumgliederung:
Politische Gemeinden

