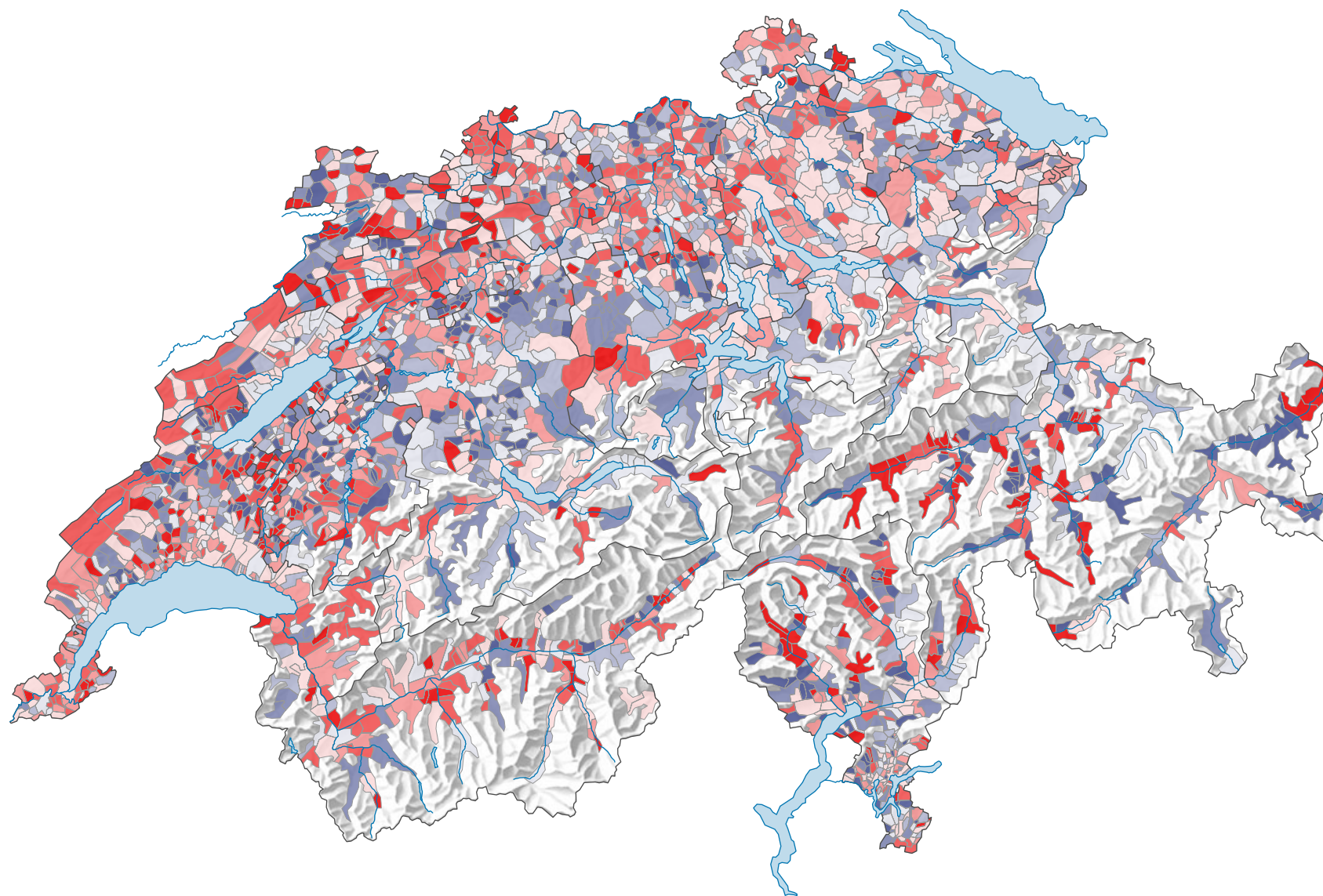
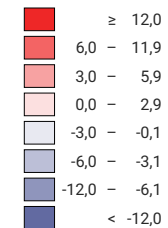


Variation du rapport de dépendance total, de 1990 à 2000



Variation du rapport de dépendance total
(nombre de personnes âgées de 0 à 19 ans
et de plus de 64 ans pour 100 personnes
âgées de 20 à 64 ans), en points de
pourcentage



Suisse: 2,1

0 25 50 km

Niveau géographique:
Communes

