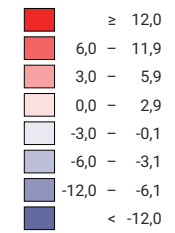
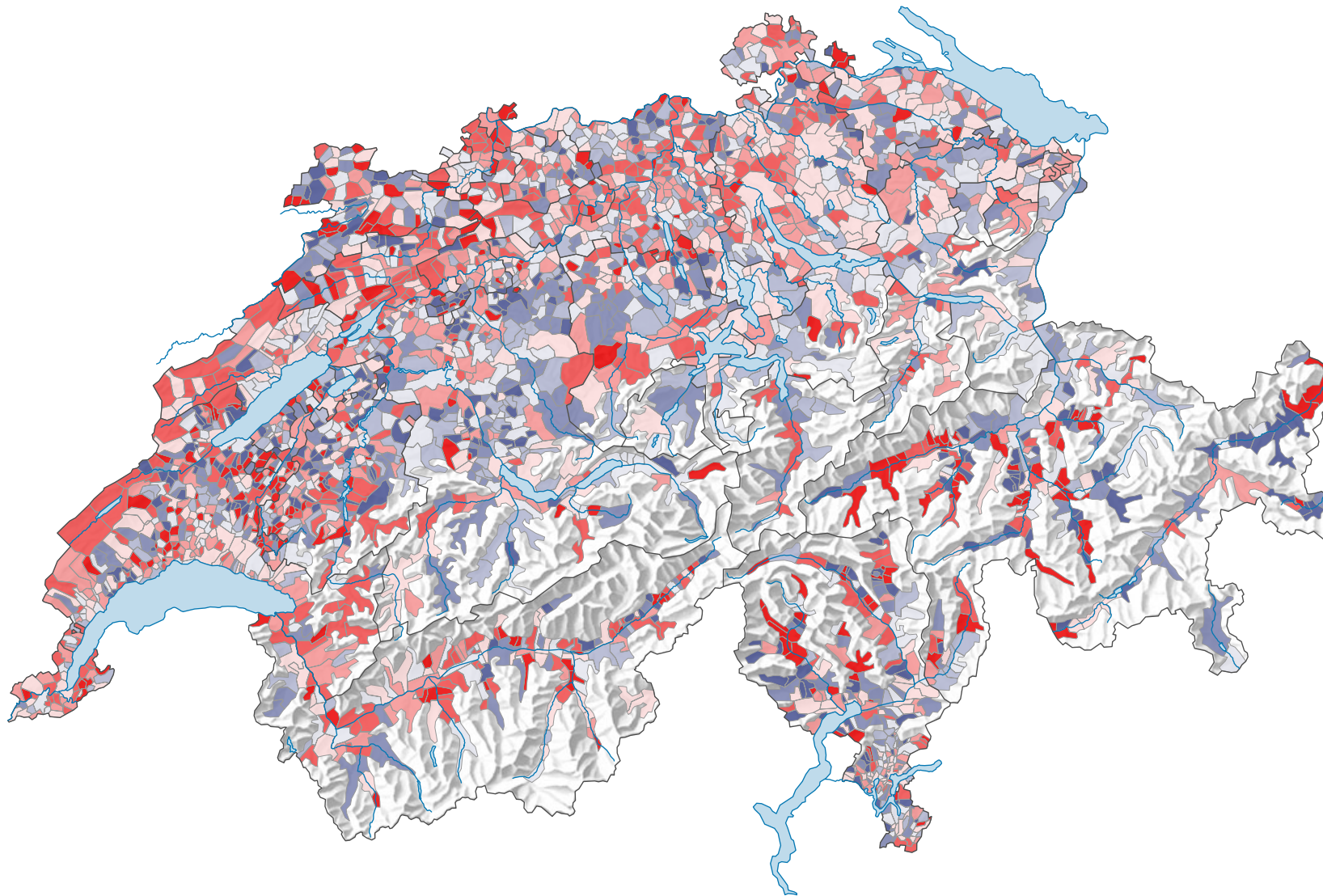


# Veränderung des Gesamtquotienten, 1990-2000

Veränderung des Gesamtquotienten  
(Personen im Alter von 0 bis 19 und über 64  
Jahren pro 100 Personen im Alter von 20 bis  
64 Jahren), in Prozentpunkten



Schweiz: 2,1



0 35 70 km

Raumgliederung:  
Politische Gemeinden

