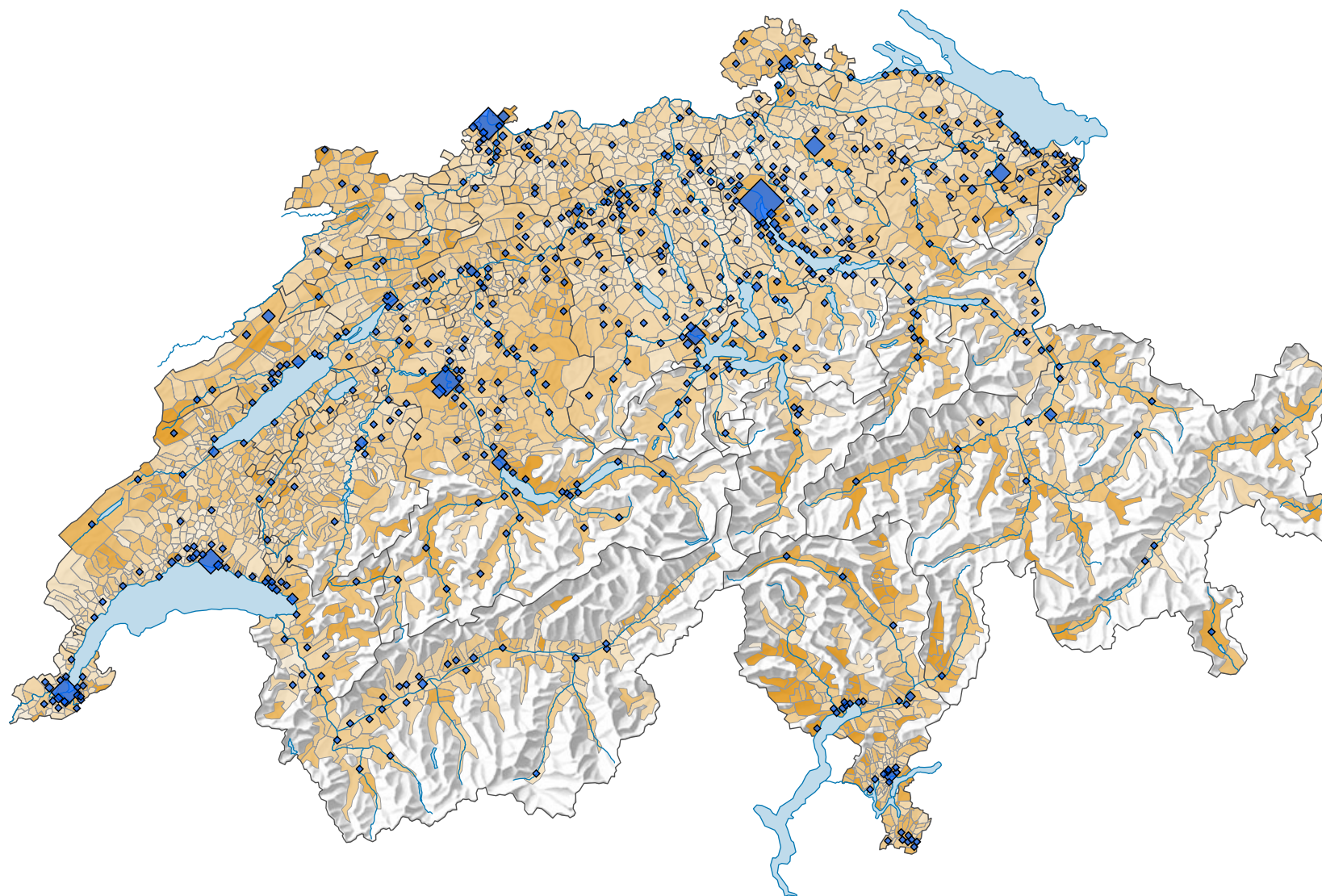
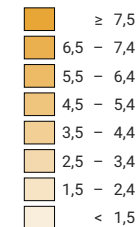


Population résidante de 80 ans et plus, en 2000



Part de la population totale, en %



Suisse: 4,1

Nombre de personnes de 80 ans et plus



Suisse: 298 887

Les symboles ayant une valeur inférieure à 100 ont été masqués.

Pour des raisons de lisibilité, la taille des symboles ayant une valeur inférieure à 500 a été augmentée.

0 35 70 km

Niveau géographique:
Communes