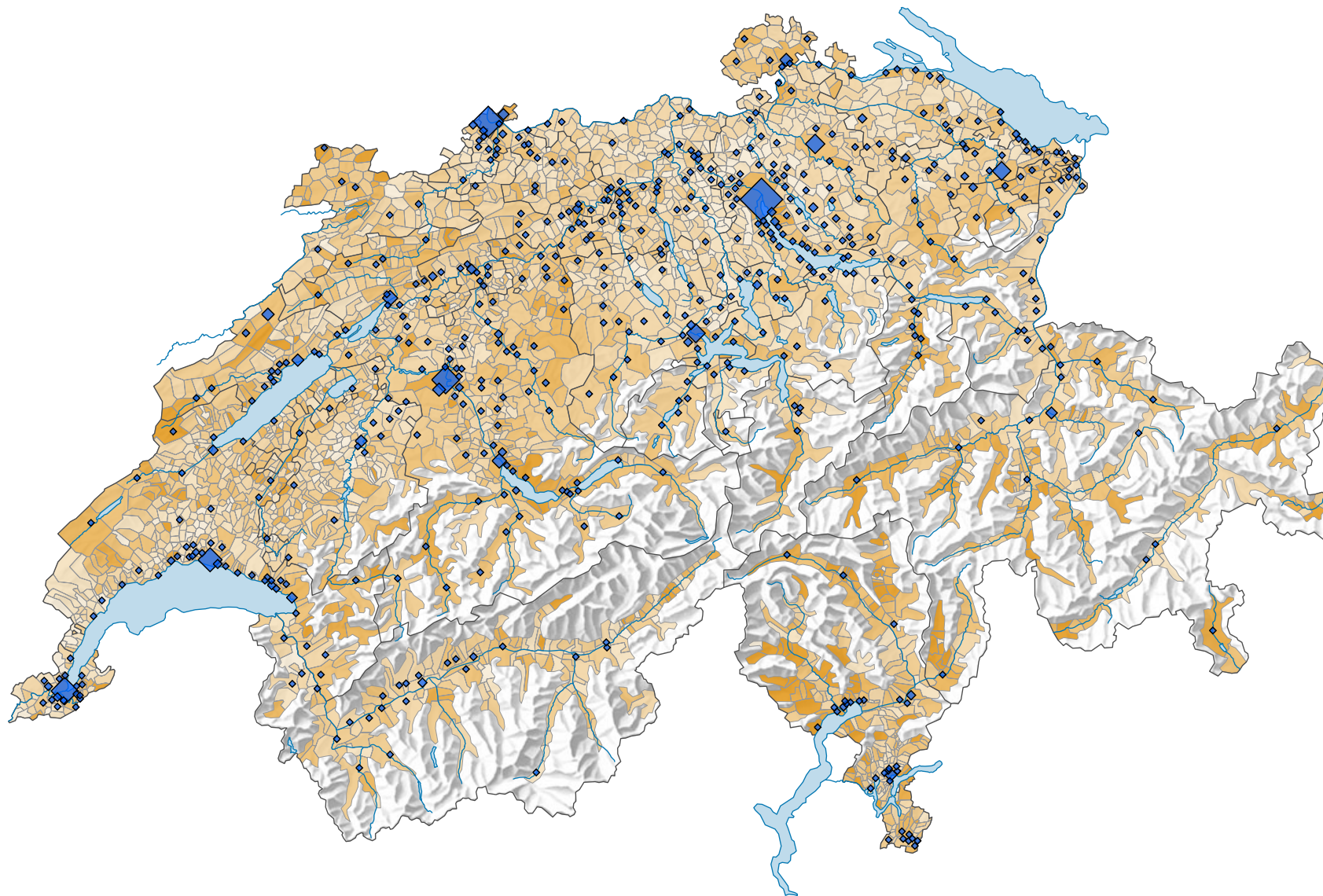
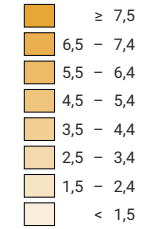


Wohnbevölkerung im Alter von 80 und mehr Jahren, 2000

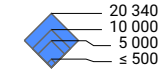


Anteil dieser Bevölkerungsgruppe an der Gesamtbevölkerung, in %



Schweiz: 4,1

Anzahl der Personen im Alter von 80 und mehr Jahren



Schweiz: 298 887

Alle Symbole mit einem Wert unter 100 wurden ausgeblendet.

Symbole mit einem Wert unter 500 wurden zur besseren Lesbarkeit visuell vergrössert dargestellt.



Raumgliederung:
Politische Gemeinden

