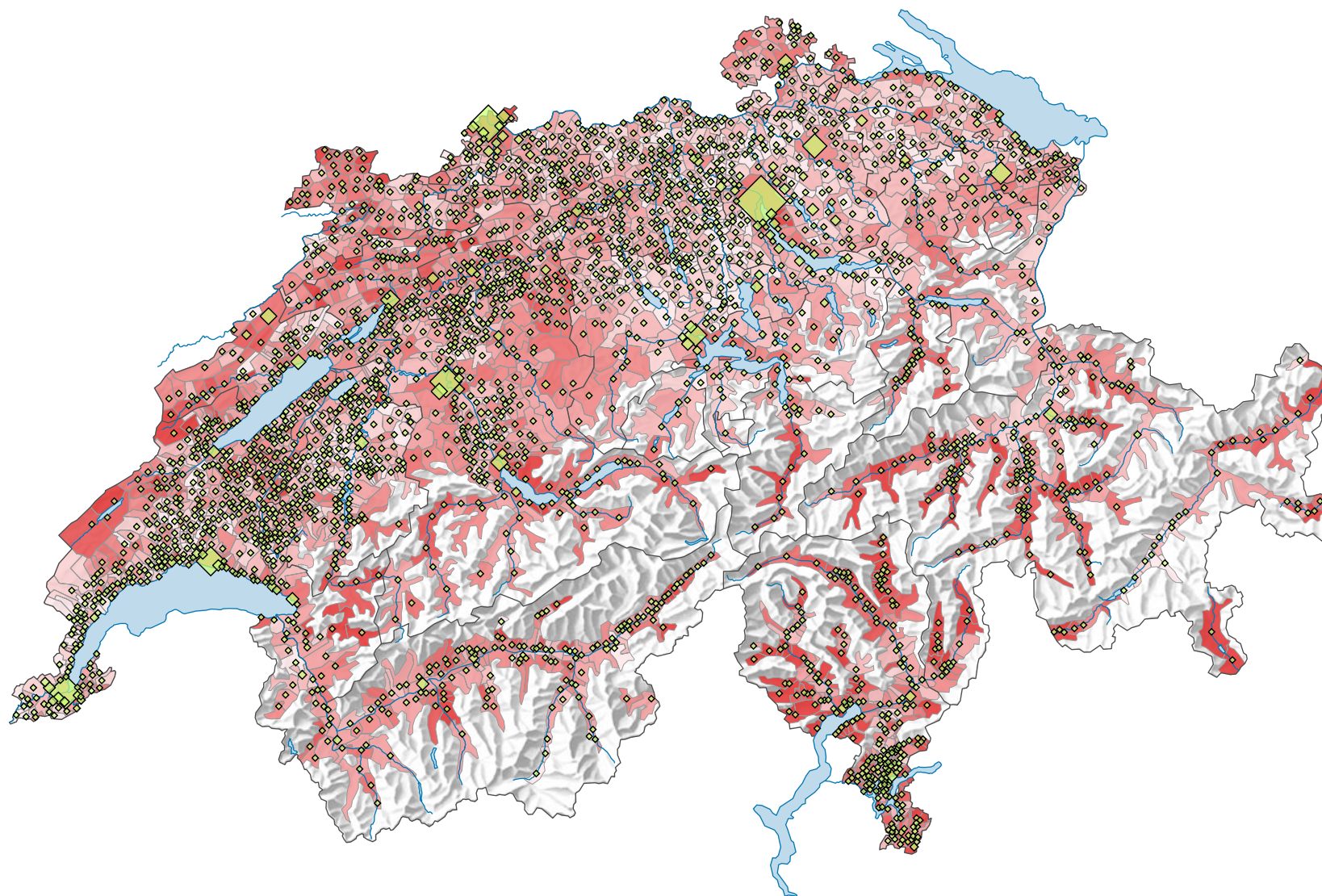
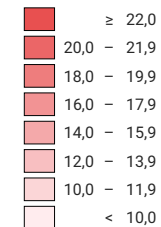


Population résidante de 65 ans et plus, en 2000

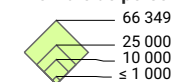


Part de la population totale, en %



Suisse: 15,4

Nombre de personnes de 65 ans ou plus



Suisse: 1 119 006

Pour des raisons de lisibilité, la taille des symboles ayant une valeur inférieure à 1 000 a été augmentée.

0 35 70 km

Niveau géographique:
Communes