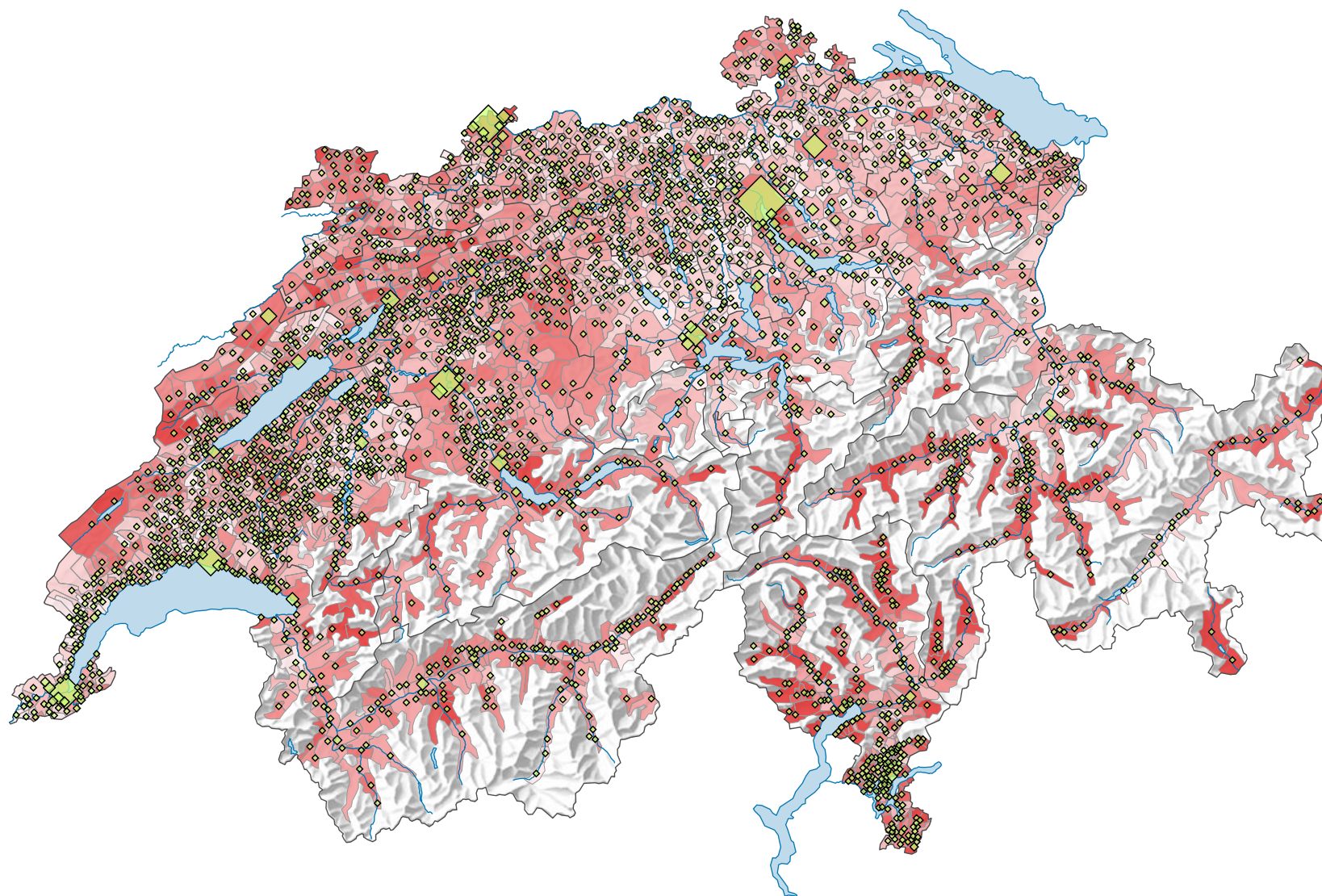
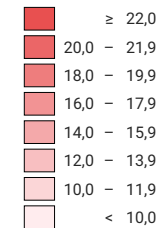


# Wohnbevölkerung im Alter von 65 und mehr Jahren, 2000

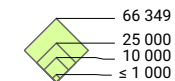


## Anteil dieser Bevölkerungsgruppe an der Gesamtbevölkerung, in %



Schweiz: 15,4

## Anzahl der Personen im Alter von 65 und mehr Jahren



Schweiz: 1 119 006

Symbole mit einem Wert unter 1 000 wurden zur besseren Lesbarkeit visuell vergrössert dargestellt.

0 35 70 km

Raumgliederung:  
Politische Gemeinden

