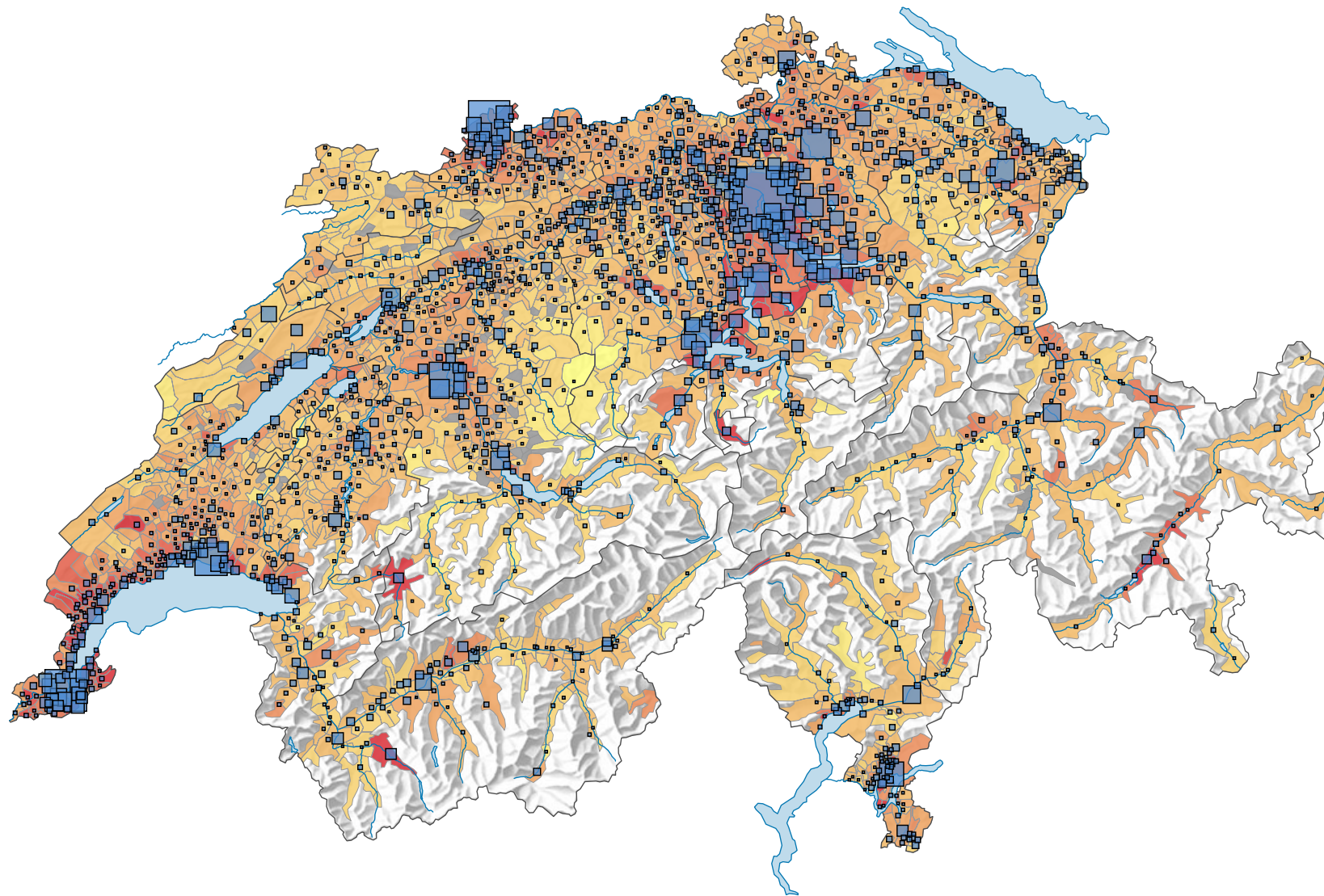
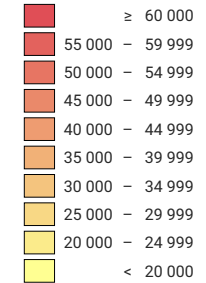


Durchschnittliches Reineinkommen* pro Kopf, 2020



Reineinkommen pro Einwohner/-in, in Franken

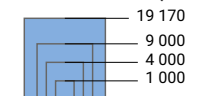


keine Angabe (-)

Schweiz: 39 035

* errechnet aus dem für die Ermittlung der direkten Bundessteuer relevanten steuerbaren Einkommen, von natürlichen Personen

Reineinkommen, in Mio. Franken



Schweiz: 338 441

Alle Symbole mit einem Wert unter 20 wurden ausgeblendet.

0 35 70 km

Raumgliederung:
Politische Gemeinden

