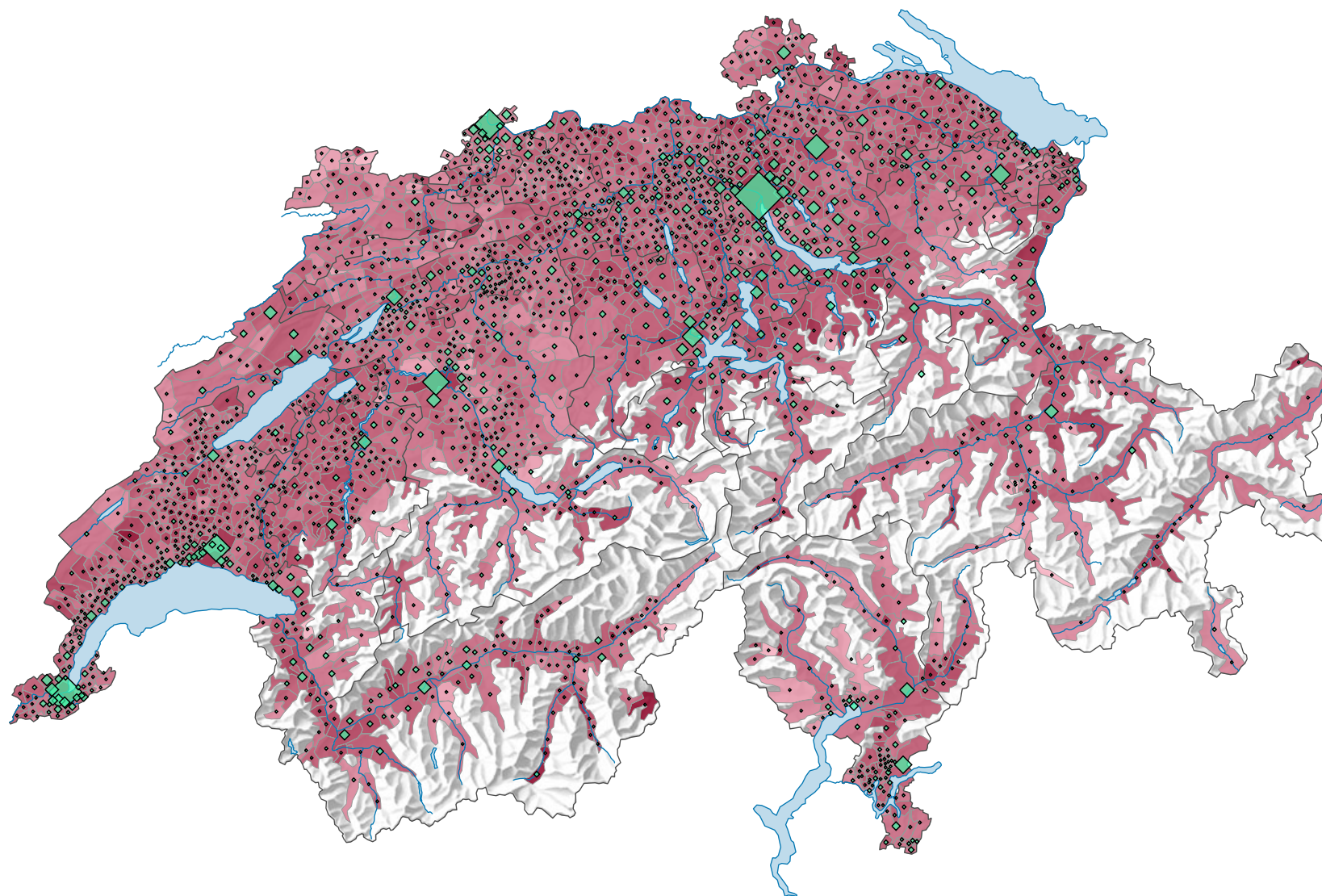
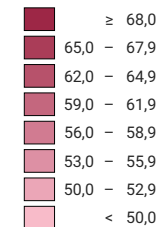


Population résidente permanente de 20 à 64 ans, en 2022

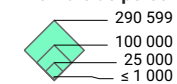


Part de la population totale, en %



Suisse: 60,9

Nombre de personnes de 20 à 64 ans



Suisse: 5 368 549

Pour des raisons de lisibilité, la taille des symboles ayant une valeur inférieure à 1 000 a été augmentée.

0 35 70 km

Niveau géographique:
Communes

